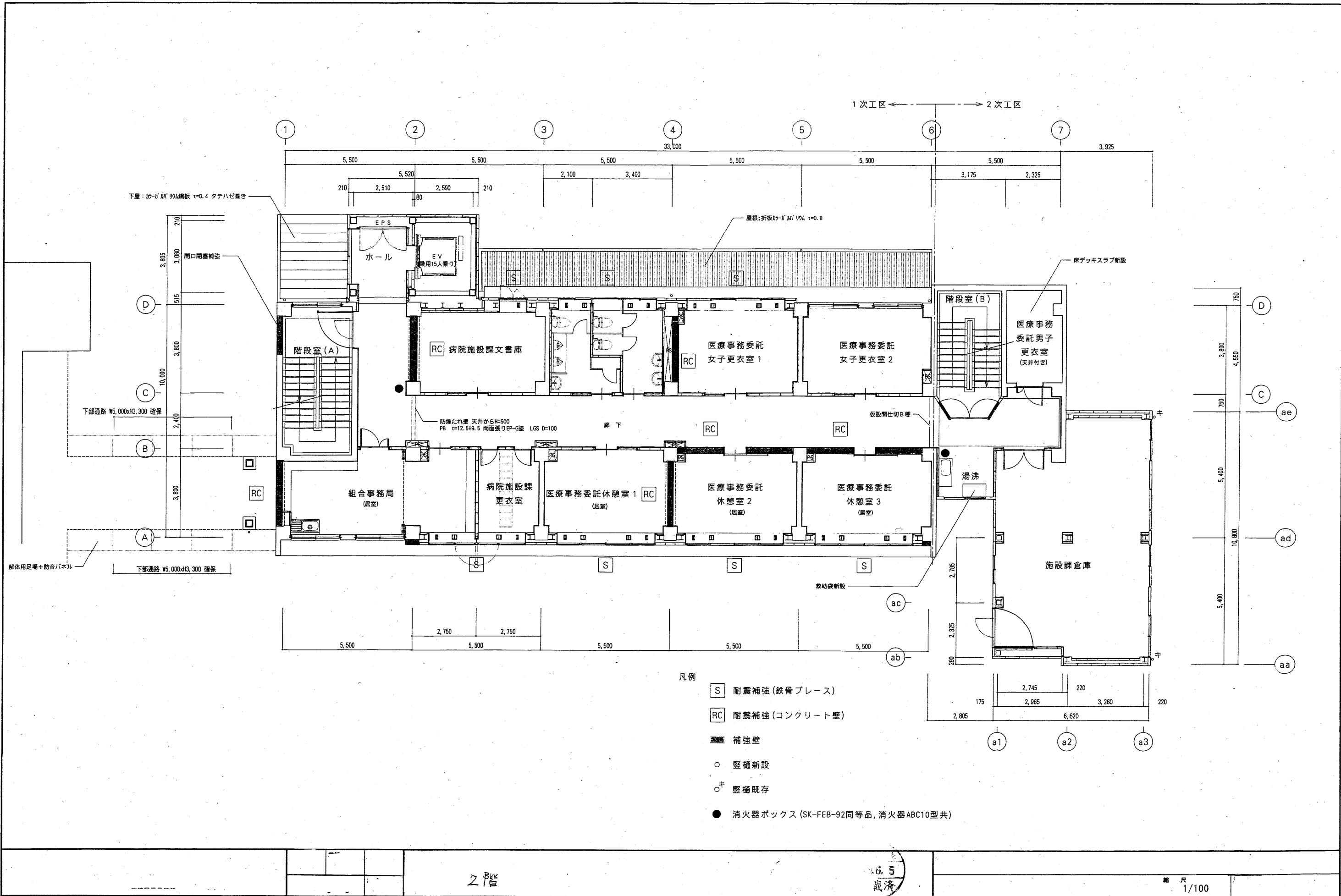


地階平面図(改修後) S=1:100

- 凡例
- S 耐震補強(鉄骨ブレース)
  - RC 耐震補強(コンクリート壁)
  - 補強壁
  - 堅橋新設
  - <sup>+</sup> 堅橋既存
  - 消火器ボックス(SK-FEB-92同等品, 消火器ABC10型共)

1/300

18.5  
済



下層: 防-がM' 90L鋼板 t=0.4 タテハセ置き

屋根: 折板防-がM' 90A t=0.8

床デッキスラブ新設

防煙たれ壁 天井からH=500  
PB t=12.5t9.5 両面張りEP-G塗 LGS D=100

仮設間仕切B種

救助袋新設

凡例

S 耐震補強(鉄骨ブレース)

RC 耐震補強(コンクリート壁)

補強壁

○ 堅補新設

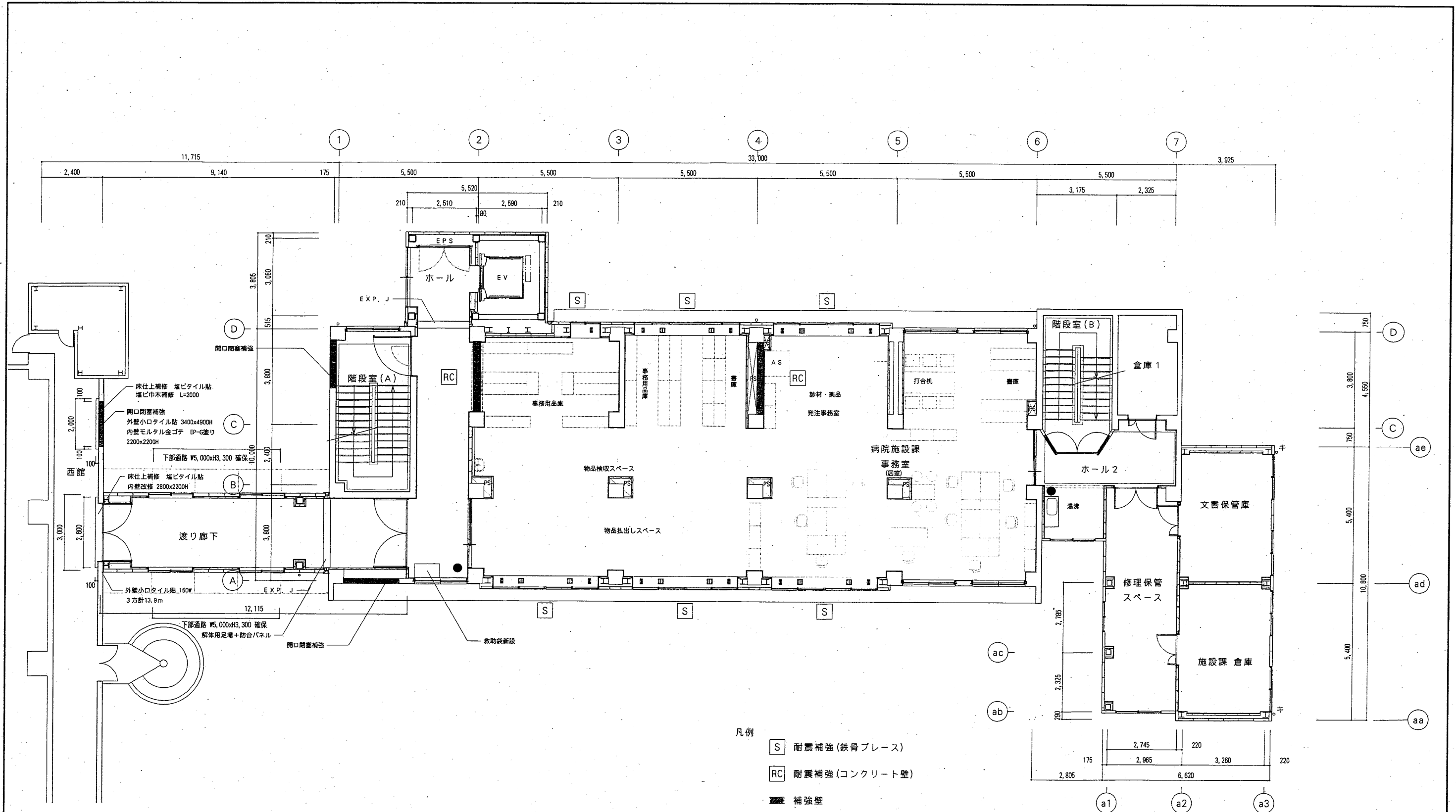
○キ 堅補既存

● 消火器ボックス(SK-FEB-92同等品, 消火器ABC10型共)

2階

5.5  
歳済

縮尺 1/100

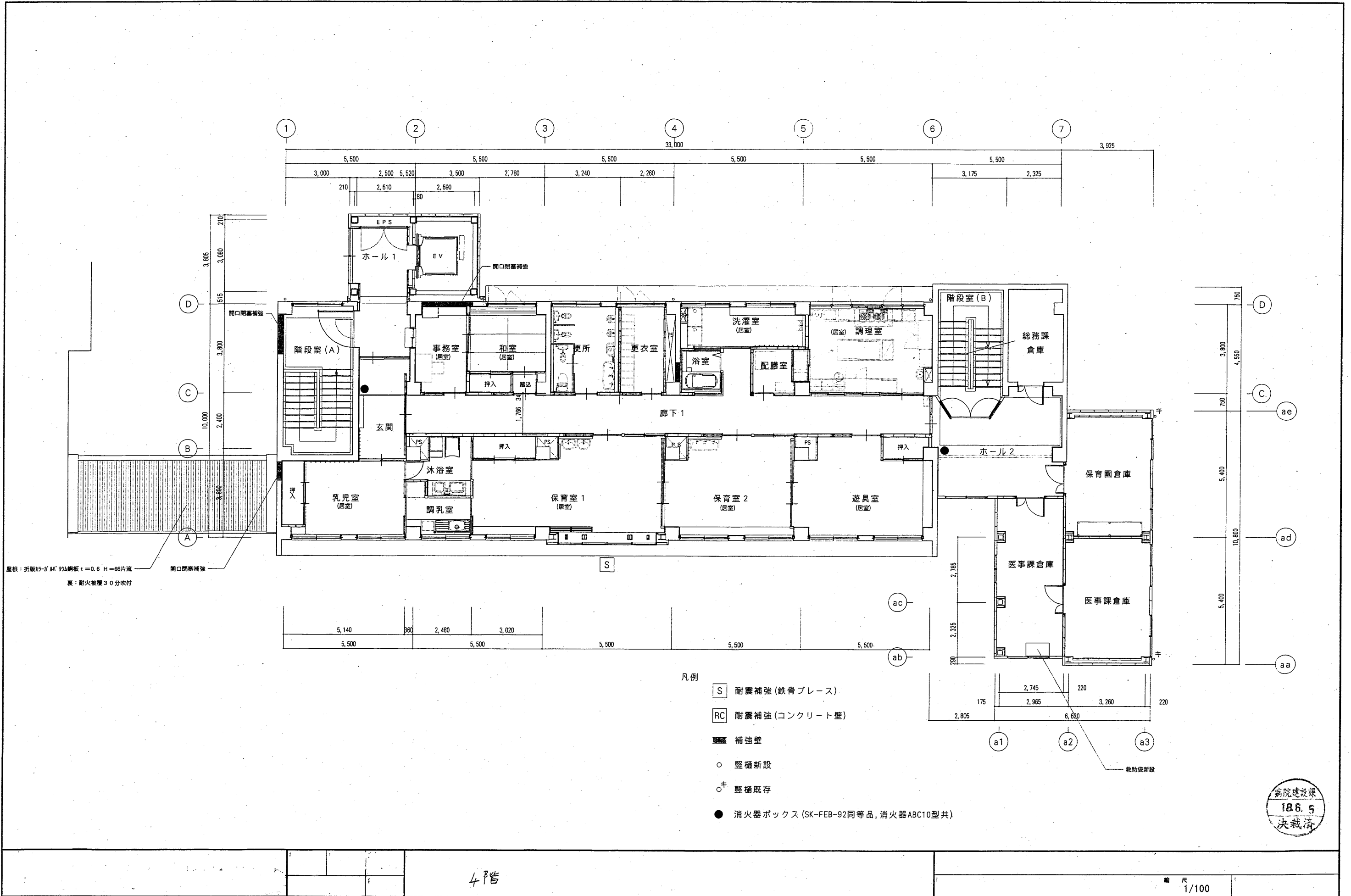


- 凡例
- S 耐震補強(鉄骨ブレース)
  - RC 耐震補強(コンクリート壁)
  - 補強壁
  - 堅橋新設
  - キ 堅橋既存
  - 消火器ボックス (SK-FEB-92同等品, 消火器ABC10型共)

病院建設課  
186.5  
決裁済

3階

縮尺 1/100



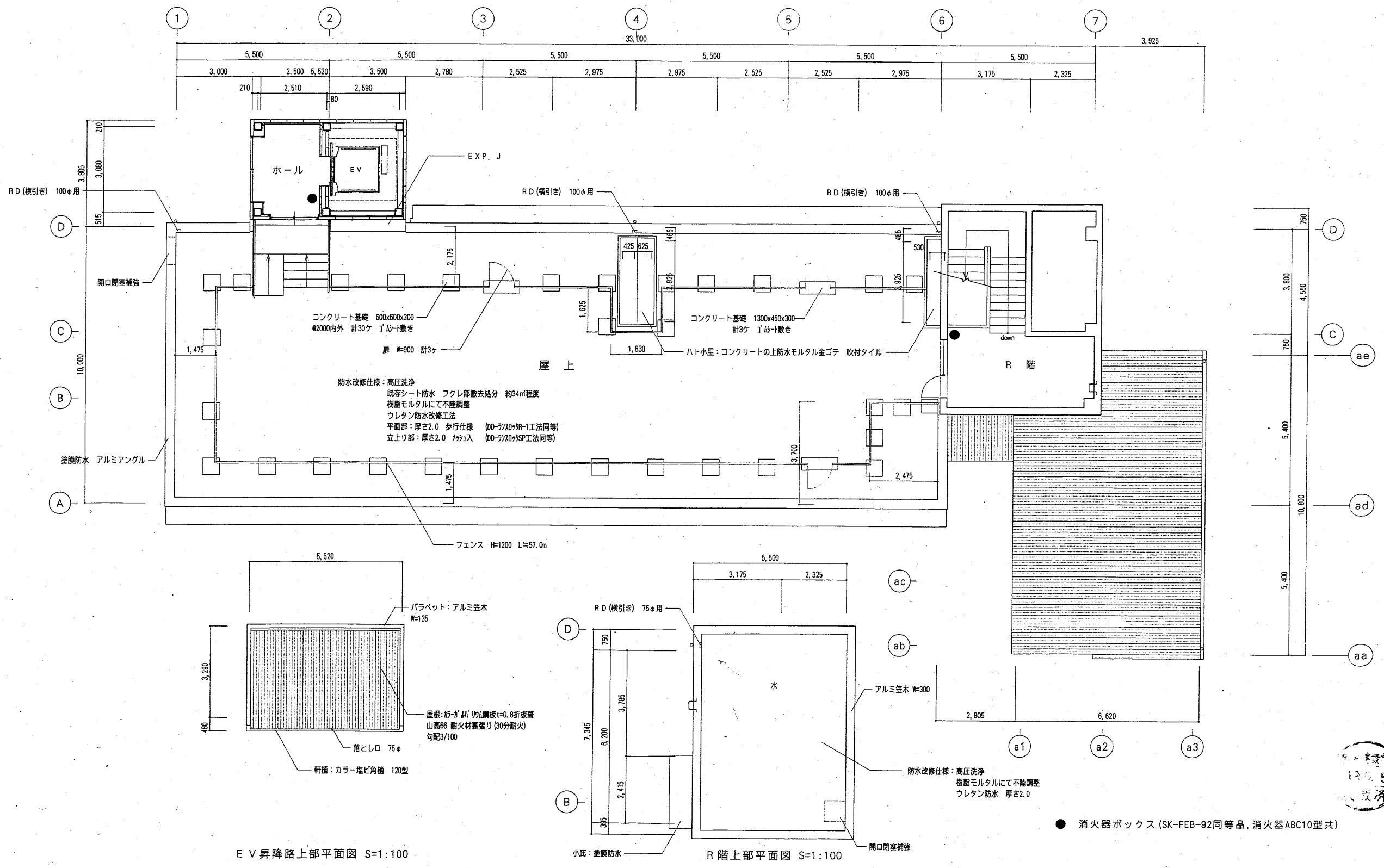
屋根：折板加ガM'の鋼板 t=0.6 H=66片流  
裏：耐火被覆30分吹付

- 凡例
- S 耐震補強(鉄骨ブレース)
  - RC 耐震補強(コンクリート壁)
  - 折板 補強壁
  - 堅種新設
  - ⊕ 堅種既存
  - 消火器ボックス(SK-FEB-92同等品, 消火器ABC10型共)

4階

縮尺 1/100

病院建設課  
186.5  
決裁済



E V 昇降路上部平面図 S=1:100

R階上部平面図 S=1:100

R階

図面名	R階平面図 (改修後)	縮尺	1/100
-----	-------------	----	-------