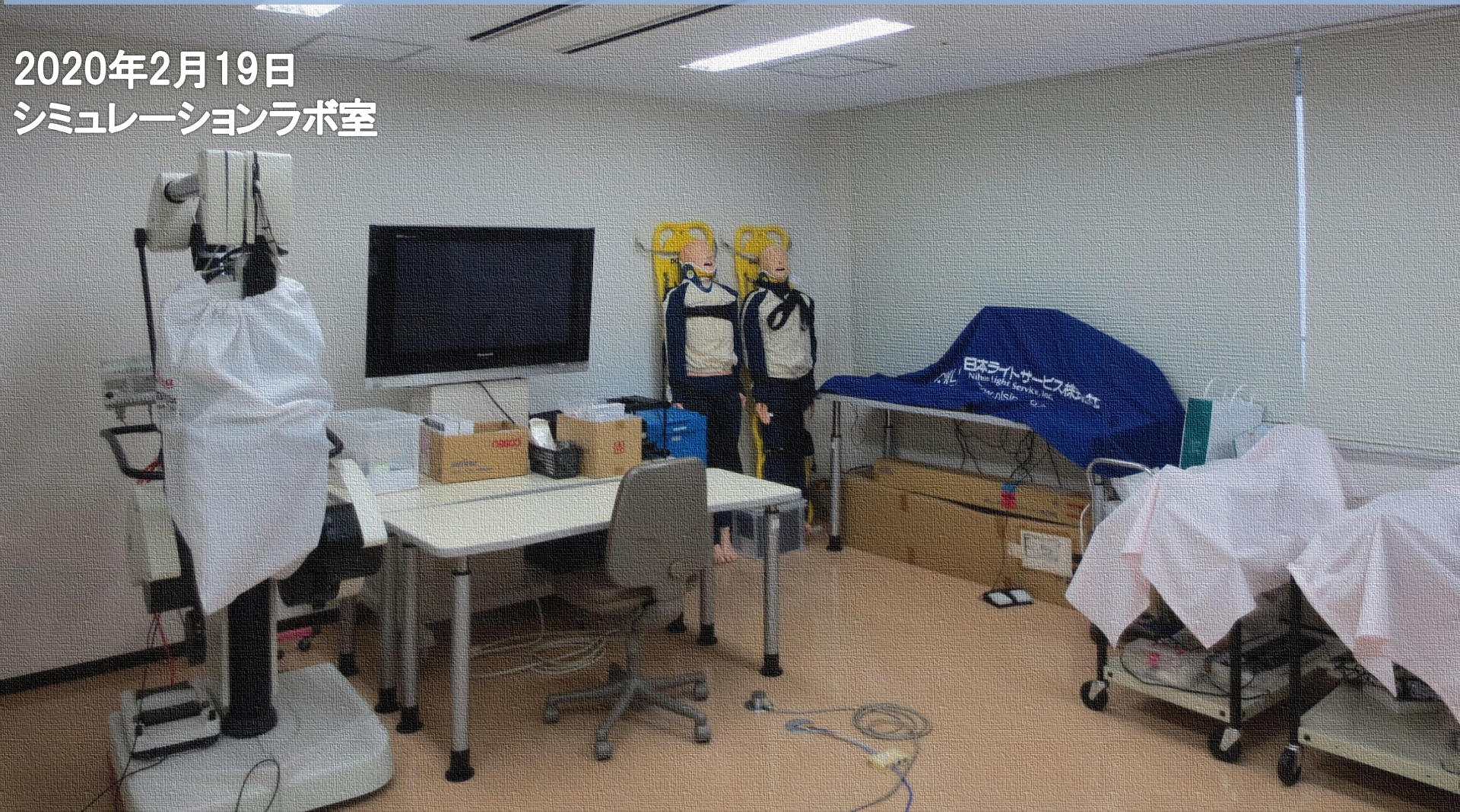


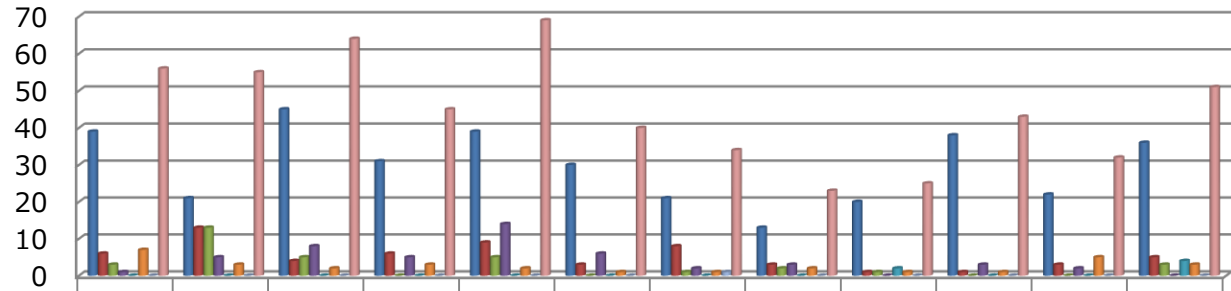
—シミュレーションラボ室の 利用状況について—

2020年2月19日
シミュレーションラボ室



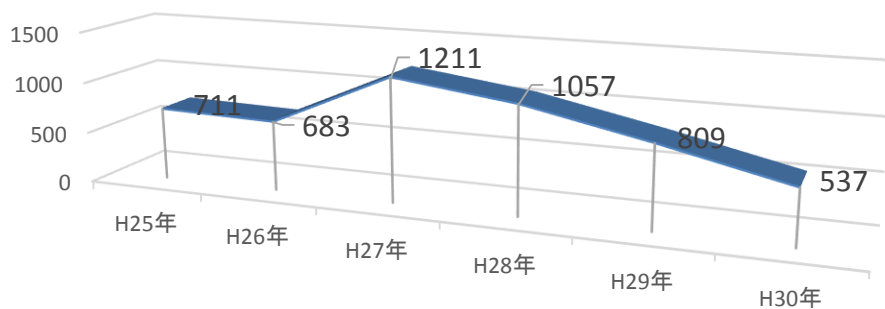
利用状況 ラボ室使用回数(回)

2018年度実績



	4月	5月	6月	7月	8月	9月	10月	11月	12月	1月	2月	3月
■ 医師 自己練習	39	21	45	31	39	30	21	13	20	38	22	36
■ 研修医 自己練習	6	13	4	6	9	3	8	3	1	1	3	5
■ 研修医/医学生 教育	3	13	5	0	5	0	1	2	1	0	0	3
■ 看護師 自己練習(個人、病棟含)	1	5	8	5	14	6	2	3	0	3	2	0
■ コメディカル 自己練習	0	0	0	0	0	0	0	0	2	0	0	4
■ 講習会/研修会	7	3	2	3	2	1	1	2	1	1	5	3
■ 院外(業者説明会、その他)	0	0	0	0	0	0	1	0	0	0	0	0
■ 合計	56	55	64	45	69	40	34	23	25	43	32	51

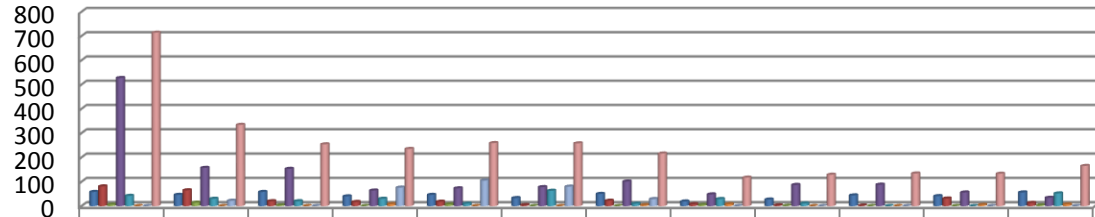
ラボ室使用回数 年間推移 (回)



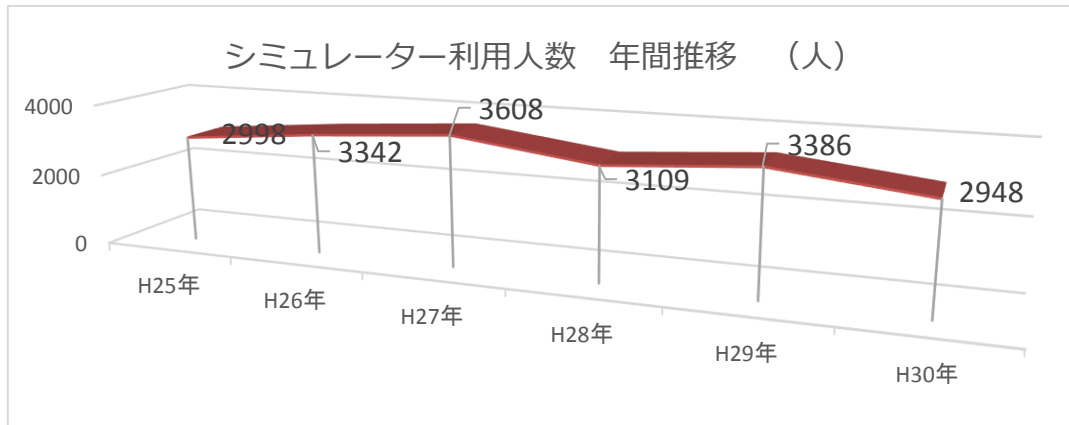
職種別シミュレーター利用人数

(延べ人数) 《各部署への貸出等含む》

2018年度実績



	4月	5月	6月	7月	8月	9月	10月	11月	12月	1月	2月	3月
■ 医師	58	46	58	40	46	33	50	19	27	44	41	56
■ 研修医	81	65	20	17	18	4	22	8	3	2	31	13
■ 医学生（院外）	6	14	3	0	7	0	0	5	1	0	0	3
■ 看護師	527	157	153	64	73	78	101	48	87	88	56	34
■ コメディカル、事務	42	30	20	30	10	63	10	29	11	0	0	52
■ 院外 医師/研修医/看護師/医療従事者	0	0	0	8	0	0	4	8	0	0	5	7
■ 院外 業者/中高生/一般受講者	0	22	0	76	105	80	29	0	0	0	0	0
■	714	334	254	235	259	258	216	117	129	134	133	165

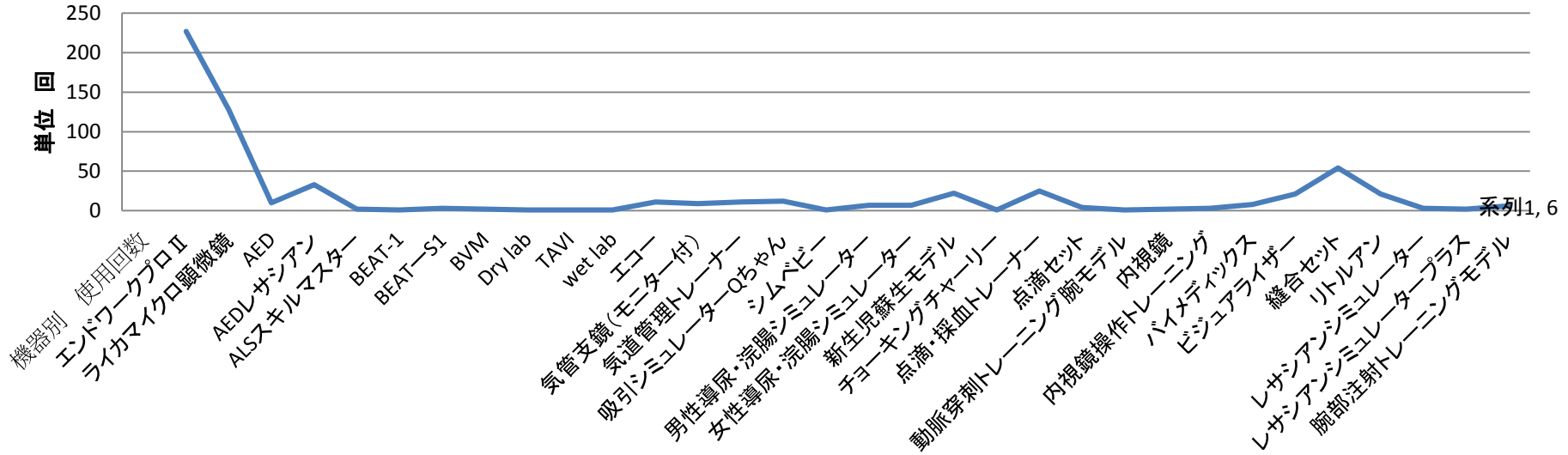


 医学生 39名	 医師 518名	 研修医 284名
 コメディカル/事務 297名	 看護師 1466名	 院外 344名

合計 2,948名

シミュレーター機器別 使用回数

2018年度実績



研修会・講習会開催回数と参加人数

2018年度実績

開催回数

- 4月 10回
- 5月 4回
- 6月 4回
- 7月 5回
- 8月 2回
- 9月 2回
- 10月 3回
- 11月 3回
- 12月 2回
- 1月 2回
- 2月 2回
- 3月 4回
- 合計 43回

講師、参加者 合計人数 (のべ)



合計 1.059名

ラボ室機材を利用した勉強会やイベント等の様子

研修医オリエンテーション

4月



研修医小児科ローテーション
NCPR・PALS 毎月



研修医到達度試験 2月



ブラックジャックセミナー
7月



こころざし育成セミナー
8月



病院フェア 2月

ラボ室機材を使用した 研修会・講習会の様子

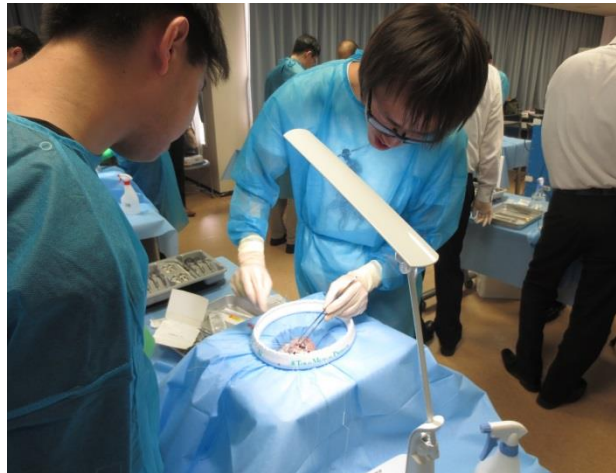
ICLS講習会 年3回



エコーガイド下中心静脈
穿刺研修会 年1回



縫合・結紮講習会
年4回



_心臓血管外科wet lab



新生児蘇生法2015 専門
(A) コース 年3回



JMECC講習会 年1回

ラボ室のご利用お待ちしております

