

病院年報

Vol. 21 平成22年度

静岡市立静岡病院

静岡市立静岡病院の基本理念・基本方針

【基本理念】

開かれた病院として、市民に温かく、質の高い医療を提供し、福祉の増進を図ります。

【基本方針】

- (1) 患者さんを主体とし、患者さんにとって最前の全人的医療を実践します。
- (2) 静岡市の基幹病院として、高度専門医療を提供し、その向上を常に図ります。
- (3) 市民の安全を守るため、二次救急医療、救命救急医療を提供します。
- (4) 地域医療の充実のため、病診連携、宿病連携、保健福祉機関との連携を図ります。
- (5) 職員は、研修、研究、教育を通じて医療水準の向上を図ります。

品位ある行動規範

病院長 島本光臣

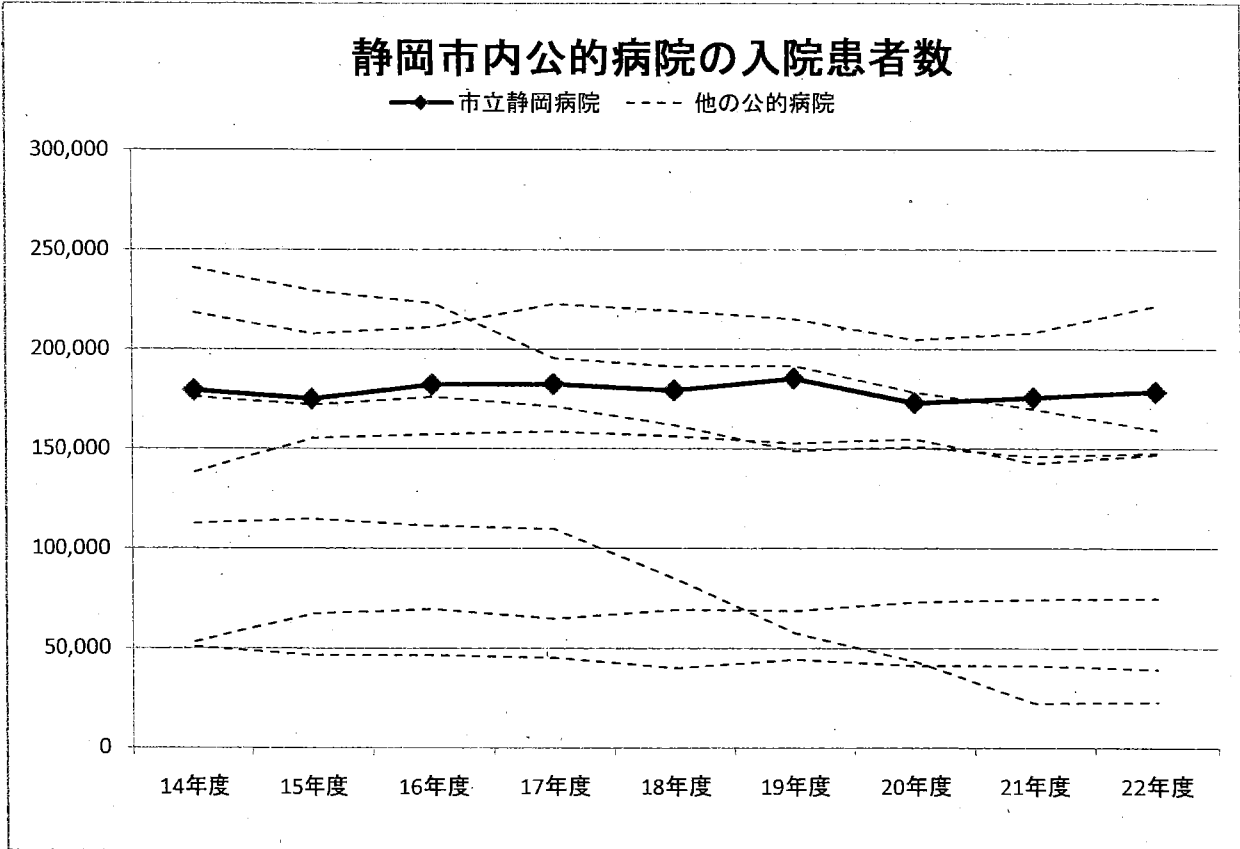
東日本大震災は大きな教訓と医療に関しても考え直すチャンスを我々に与えた。福島50ヒーローズだけでなく、津波の犠牲となった避難をマイクで叫び続けた女性、水門を閉めに戻った消防団員は、災害時だけでなく病院職員がどこまで職責を全うできるか考えさせる。当院からも2チームが医療援助に行きましたが、手を差し伸べることが医の原点とも考える人は少なくないはずです。DMATを持たず災害拠点病院でないことを恥ずかしく思いました。普段に職責として全職員に要求されることは地域医療への貢献であり、自治体病院の存在意義を示めすことも必要です。大変ですが、当院よりも人員不足の他病院の欠落を補い、輪番制当直病院で見切れない患者さんを引き受けるなどの手を差し伸べるとは当たり前のはずです。震災からの復興と比較しなくとも、病院機能と経営のために医療職不足で困っている地域から医師や看護師を集めること、また住民が自分の地域だけ医療状況充実さす要求を多くの人は品位を欠くと思わずです。

グラフで平成14年度からの静岡市公的総合病院の入院患者数、外来患者数、病床利用率、救急搬送数を示します。これは当院の静岡市医療におけるポジションの一部で、間違いなく現在まで示してきた病院の方向性の結果ですが、宣伝ではなく、品位を欠かない自分たちの正当性を示すデータと考えています。

DPC参加病院の診療実績を誰もが見ることができるようになり、市立静岡病院が日本、県、静岡市の病院の中でどのレベルにあるかを知ることができます。病院事業管理室ではいろいろな治療・事象の目標を設定し、自分たちのデータの改善を図る（クオリティ・コントロール）ために、次年度年報とホームページには種々のクリニカルインディケータの数値を掲載する予定です。情報開示はランキング本の上位獲得、他病院の競争に勝つ手段ではなく、競争はフェアであることを守り、品位ある行動規範が重要で、青臭く、きれいごとと言われようが、なんでもありの競争には不参加を表明したい。これが品位ある病院です。

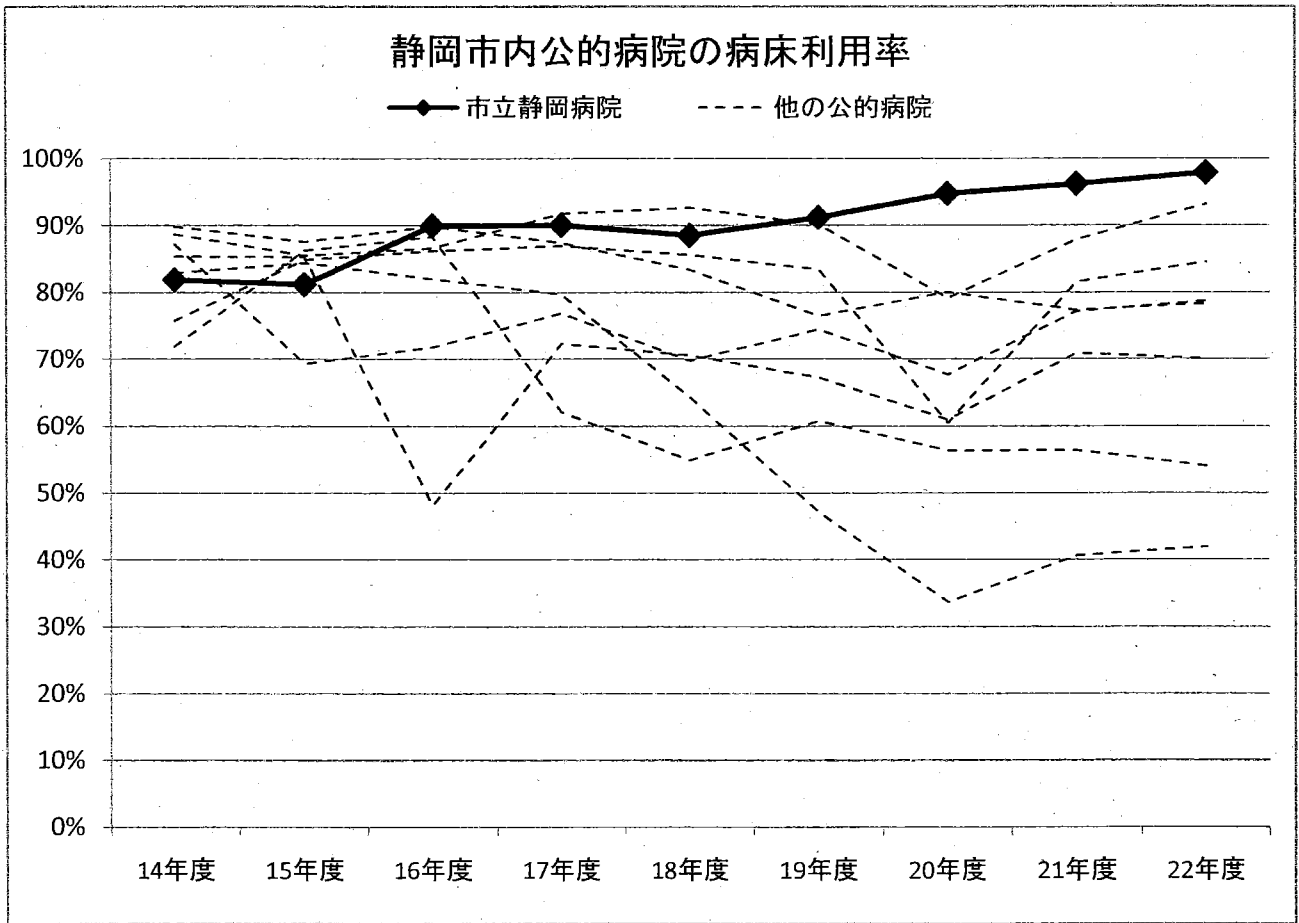
入院患者数

	14年度	15年度	16年度	17年度	18年度	19年度	20年度	21年度	22年度
市立静岡病院	179,374	175,035	182,286	182,481	179,378	185,347	173,003	175,716	178,715
他の公的病院	218,293	207,781	211,036	222,707	219,318	215,142	204,671	208,225	221,754
B	53,167	67,259	69,478	64,664	69,219	68,751	72,950	74,287	74,777
C	176,153	172,141	176,170	171,342	162,006	148,959	151,033	146,001	147,797
D	240,904	229,479	223,204	195,547	191,313	191,705	178,336	169,901	159,307
E	138,322	155,302	157,290	158,740	156,283	152,730	154,917	142,674	147,025
F	112,611	114,930	111,406	109,815	84,783	57,412	43,197	22,242	22,944
G	50,645	46,322	46,376	45,088	39,856	44,262	40,925	40,945	39,238
合 計	1,169,469	1,168,249	1,177,246	1,150,384	1,102,156	1,064,308	1,019,032	979,991	991,557



病床利用率

	14年度	15年度	16年度	17年度	18年度	19年度	20年度	21年度	22年度
市立静岡病院	81.9%	81.2%	90.0%	90.1%	88.5%	91.2%	94.8%	96.3%	97.9%
他の公的病院	88.7%	85.5%	86.6%	91.8%	92.7%	90.2%	79.1%	87.9%	93.2%
B	87.2%	69.3%	71.8%	76.9%	69.8%	74.5%	67.7%	77.2%	78.7%
C	89.9%	87.6%	89.9%	87.4%	83.4%	76.5%	80.0%	77.4%	78.3%
D	85.4%	85.3%	48.1%	72.3%	70.6%	67.3%	61.0%	70.9%	70.1%
E	75.8%	84.9%	86.2%	87.0%	85.6%	83.5%	60.5%	81.6%	84.6%
F	82.9%	84.4%	82.0%	79.7%	64.3%	47.1%	33.7%	40.6%	41.9%
G	71.9%	86.3%	88.3%	62.1%	54.9%	60.8%	56.3%	56.4%	54.0%



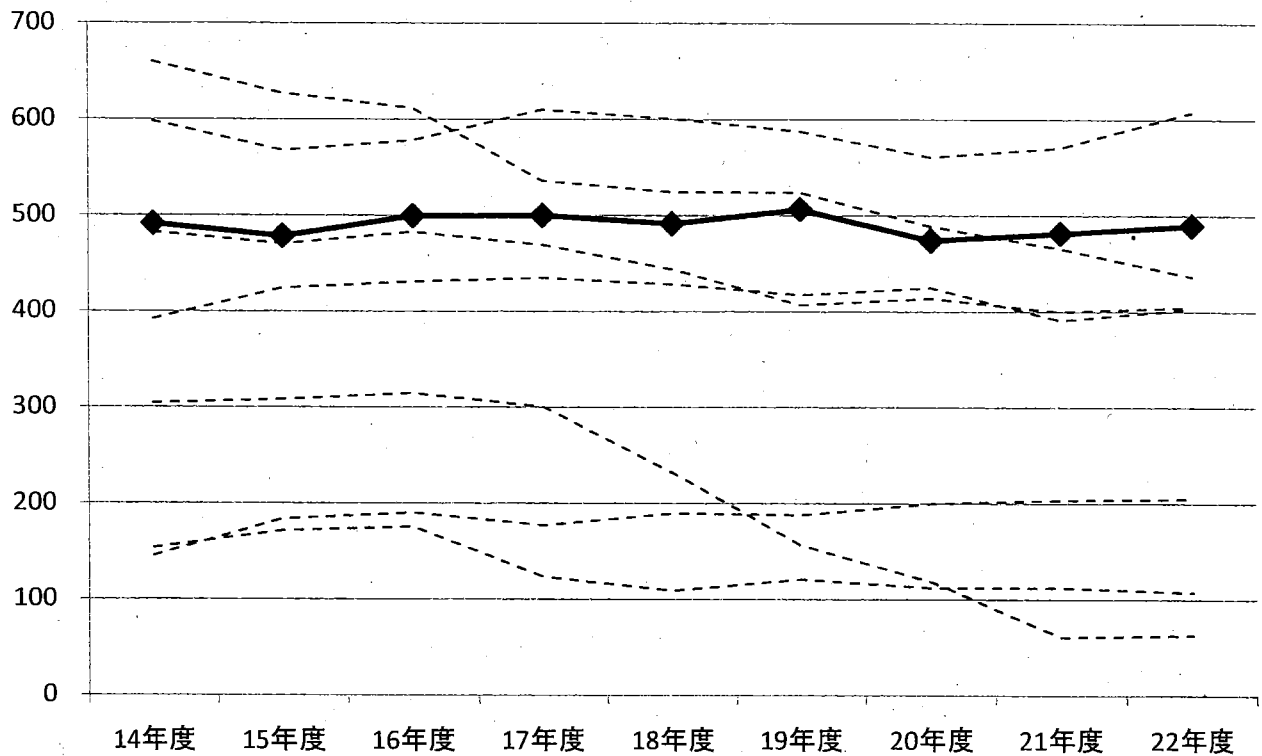
利用病床数(一日平均病床数)

	14年度	15年度	16年度	17年度	18年度	19年度	20年度	21年度	22年度
市立静岡病院	491	478	499	500	491	506	474	481	490
他の公的病院	598	568	578	610	601	588	561	570	608
B	146	184	190	177	190	188	200	204	205
C	483	470	483	469	444	407	414	400	405
D	660	627	612	536	524	524	489	465	436
E	392	424	431	435	428	417	424	391	403
F	305	309	315	301	232	157	118	61	63
G	154	172	176	124	109	121	112	112	108

静岡市内公的病院の病床利用数(1日平均病床数)

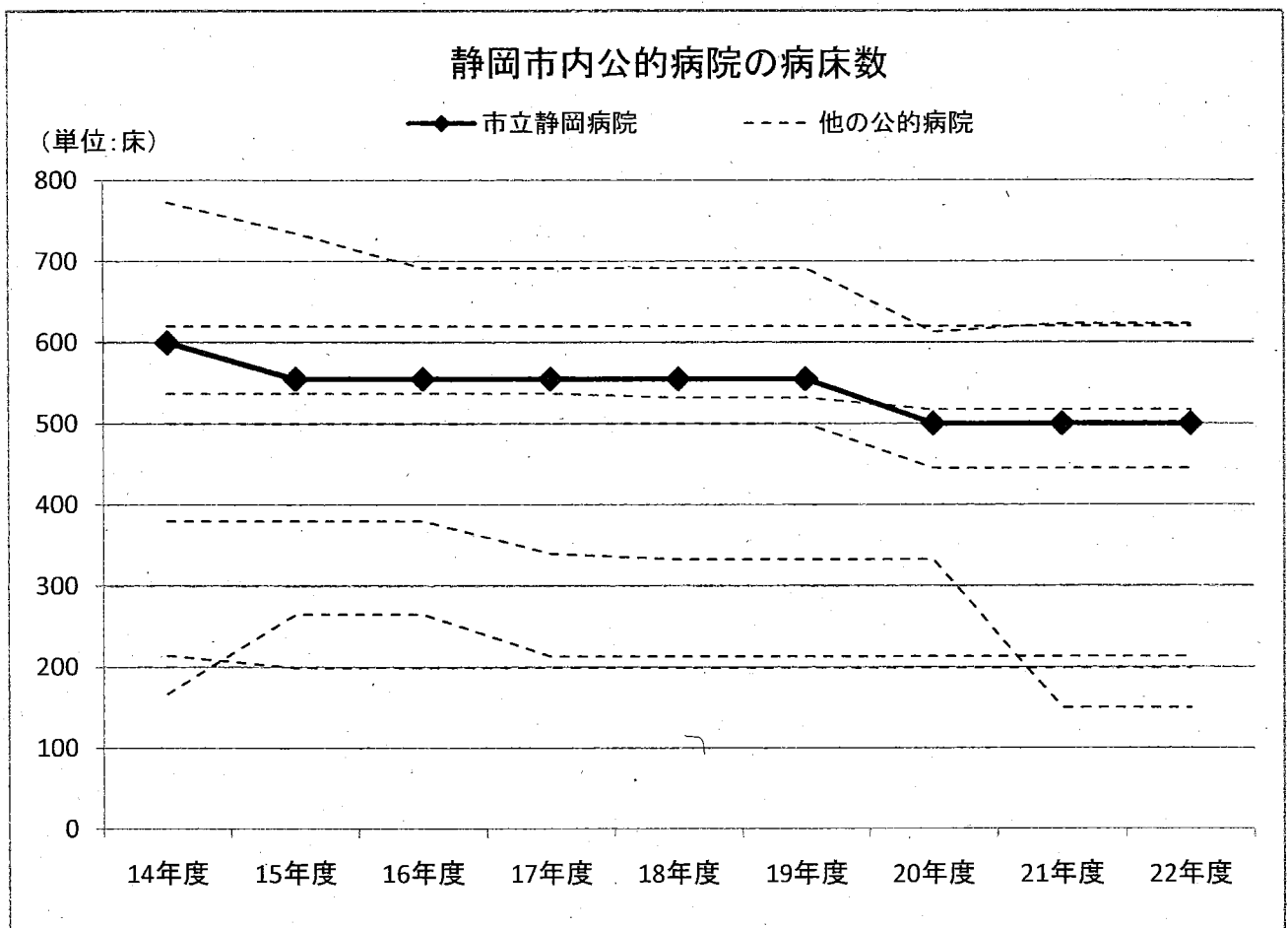
(単位:床)

—◆— 市立静岡病院 - - - - - 他の公的病院

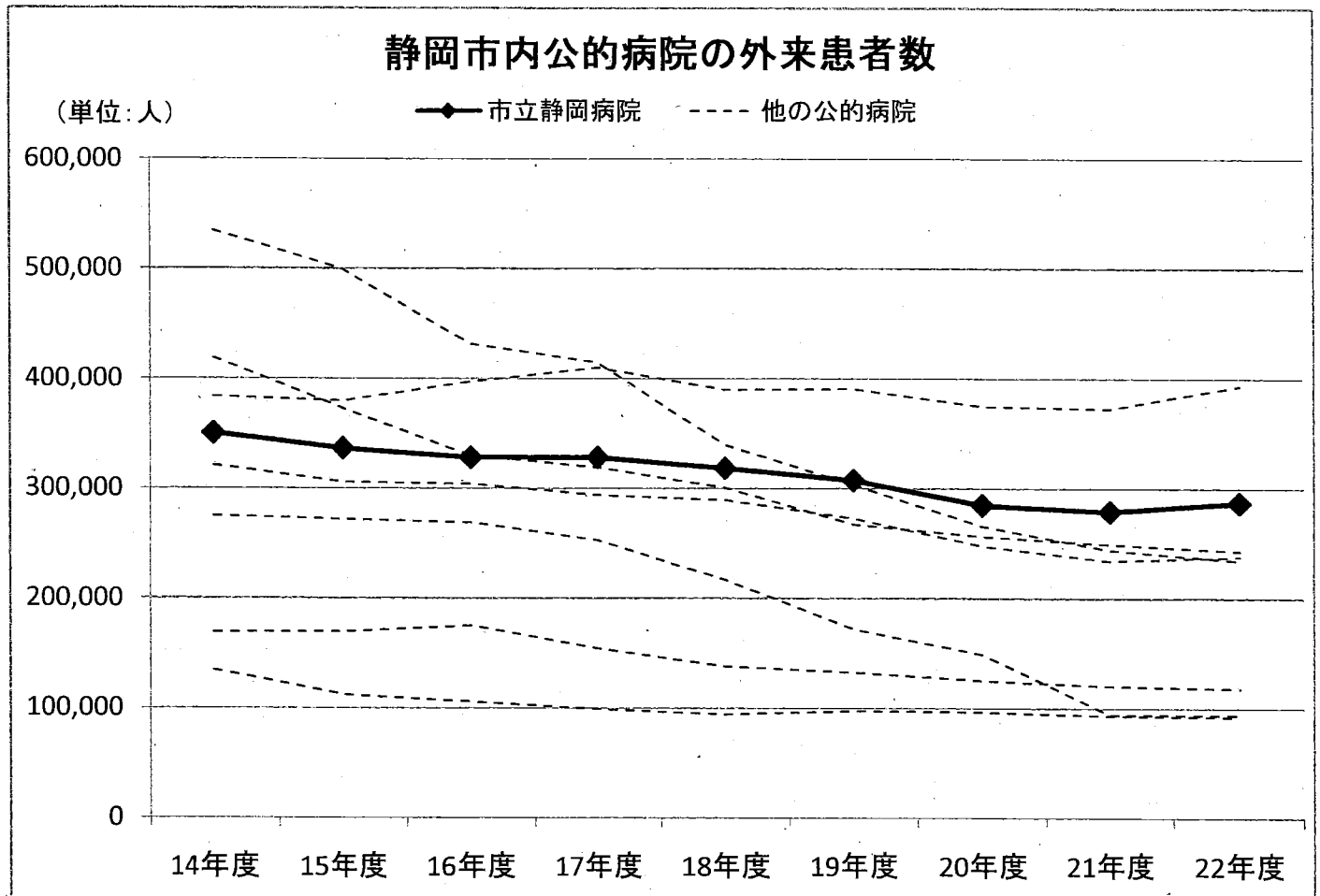


病床数

	14年度	15年度	16年度	17年度	18年度	19年度	20年度	21年度	22年度
市立静岡病院	600	555	555	555	555	555	500	500	500
他の公的病院	620	620	620	620	620	620	620	620	620
B	167	265	265	213	213	213	213	213	213
C	537	537	537	537	532	532	517	517	517
D	773	735	692	692	692	692	613	623	623
E	500	500	500	500	500	500	445	445	445
F	380	380	380	340	333	333	333	150	150
G	214	199	199	199	199	199	199	199	199

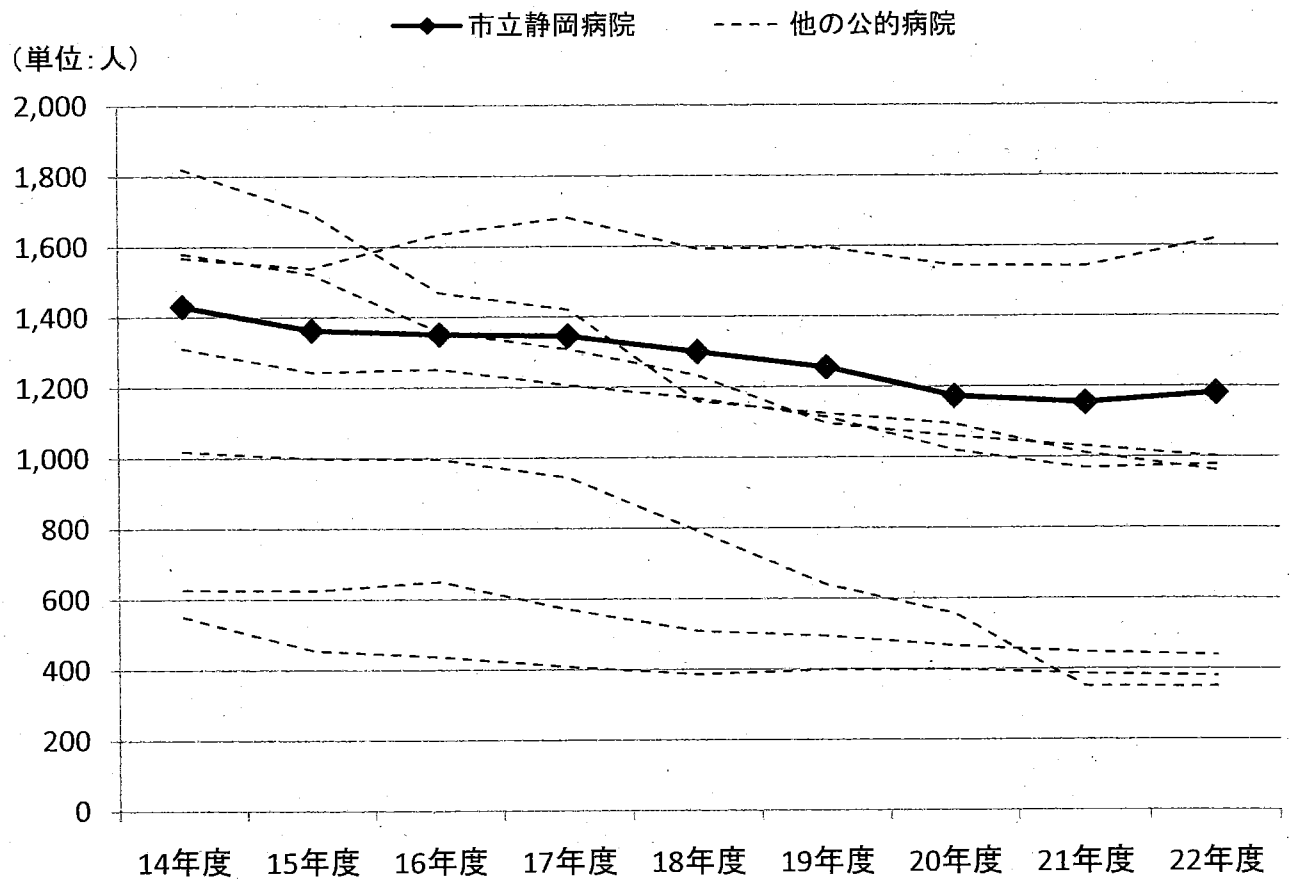


	14年度	15年度	16年度	17年度	18年度	19年度	20年度	21年度	22年度
市立静岡病院	350,449	336,656	328,284	328,398	318,534	307,661	285,182	279,346	287,128
他の公的病院	384,089	380,058	397,319	410,189	390,029	390,755	375,175	372,924	393,226
B	169,272	169,975	175,332	154,503	138,260	132,836	125,295	120,454	117,952
C	418,873	372,996	330,139	319,174	300,806	267,512	256,448	249,325	243,134
D	534,920	499,814	431,924	414,802	339,878	303,648	265,983	244,448	234,583
E	321,256	305,955	304,213	294,289	289,652	273,052	247,863	234,485	237,931
F	274,997	271,904	268,880	252,912	216,882	171,830	149,150	94,274	94,001
G	134,850	112,562	106,049	99,532	94,434	97,468	96,623	93,275	92,038
合計	2,588,706	2,449,920	2,342,140	2,273,799	2,088,475	1,944,762	1,801,719	1,688,531	1,699,993



	14年度	15年度	16年度	17年度	18年度	19年度	20年度	21年度	22年度
市立静岡病院	1,430	1,363	1,351	1,346	1,300	1,256	1,174	1,154	1,182
他の公的病院	1,568	1,539	1,635	1,681	1,592	1,595	1,544	1,541	1,618
B	627	625	649	570	508	494	466	448	438
C	1,581	1,522	1,359	1,308	1,233	1,096	1,060	1,030	1,001
D	1,819	1,694	1,469	1,421	1,160	1,125	1,095	1,010	961
E	1,311	1,243.7	1,252	1,206	1,168	1,114	1,020	969	979
F	1,019	1,000	996	944	792	639	557	350	349
G	550	456	436	408	385	398	398	385	379

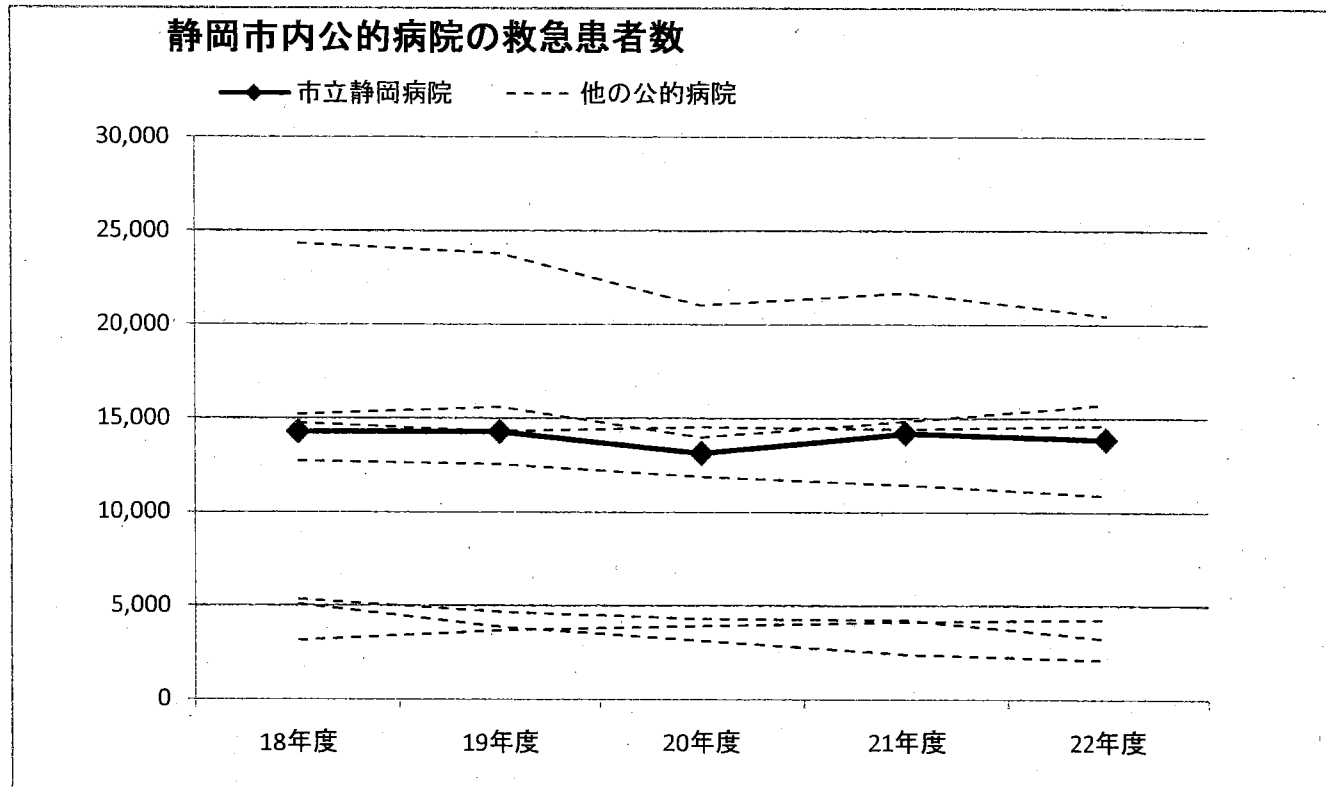
静岡市内公的病院の1日あたり外来患者数



静岡市内公的病院の救急患者数

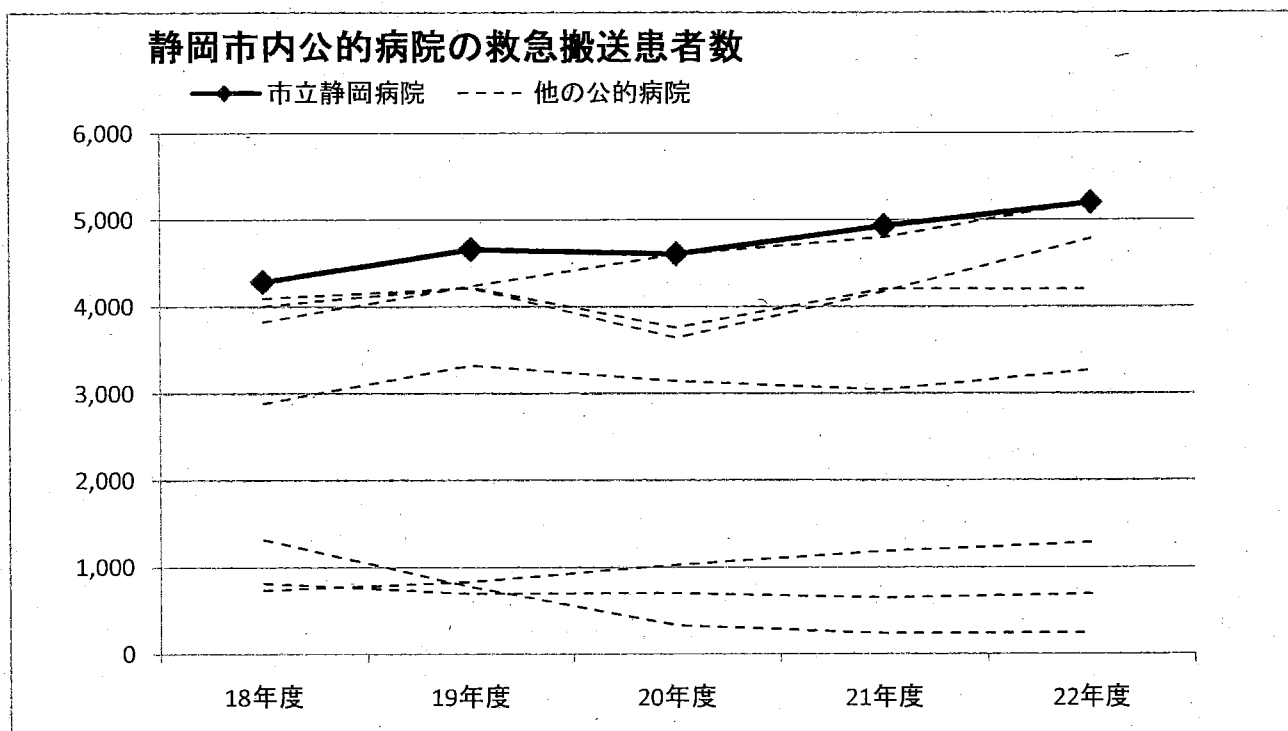
	18年度	19年度	20年度	21年度	22年度
市立静岡病院	14,284	14,283	13,146	14,205	13,869
他の公的病院	15,226	15,605	13,986	14,835	15,749
B病院	14,759	14,309	14,531	14,406	14,619
C病院	24,328	23,806	21,019	21,696	20,463
D病院	5,348	4,688	4,305	4,237	3,228
E病院	12,720	12,545	11,893	11,451	10,884
F病院	5,080	3,875	3,133	2,415	2,101
G病院	3,152	3,679	3,919	4,138	4,271
合計	94,897	92,790	85,932	87,383	85,184

静岡市内公的病院の救急患者数



静岡市内公的病院の救急搬送患者数

	18年度	19年度	20年度	21年度	22年度
市立静岡病院	4,289	4,663	4,611	4,930	5,201
他の公的病院	4,099	4,218	3,645	4,176	4,787
B病院	3,828	4,238	4,602	4,800	5,208
C病院	4,009	4,224	3,763	4,206	4,202
D病院	815	696	701	650	691
E病院	2,888	3,327	3,145	3,044	3,272
F病院	1,317	774	331	237	241
G病院	735	835	1,030	1,186	1,286
合計	21,980	22,975	21,828	23,229	24,888

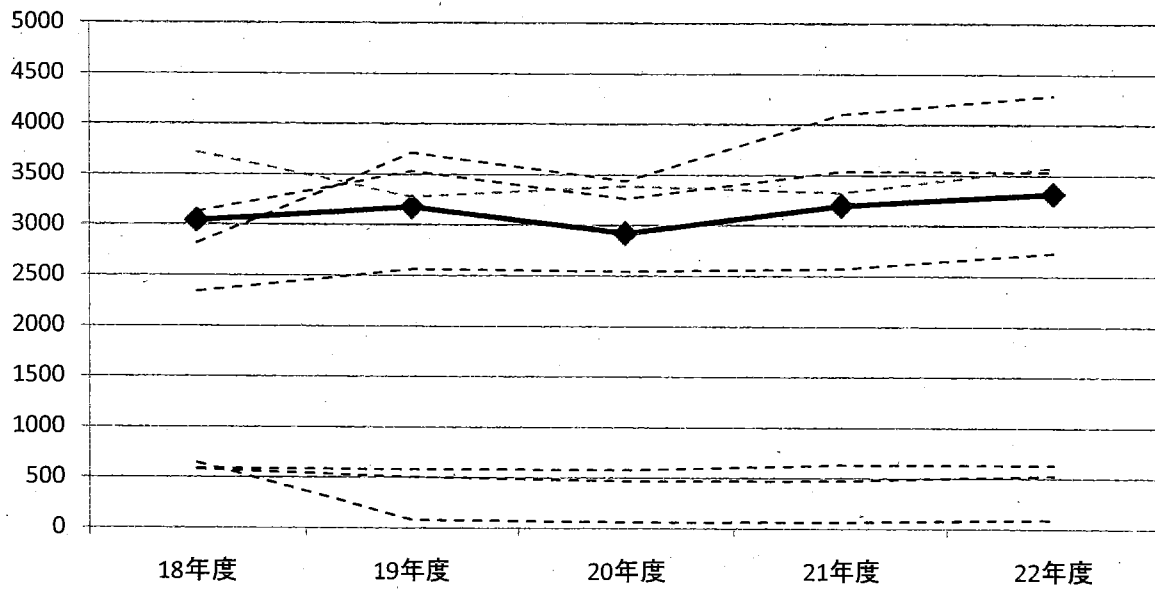


静岡市内公的病院の救急患者の入院数

	18年度	19年度	20年度	21年度	22年度
市立静岡病院	3042	3177	2921	3196	3316
他の公的病院	2818	3714	3438	4101	4287
B病院	3718	3275	3388	3324	3575
C病院	3129	3533	3264	3537	3535
D病院	579	505	466	471	527
E病院	2340	2562	2543	2572	2731
F病院	644	76	58	62	88
G病院	588	580	578	630	631
合計	16,858	17,422	16,656	17,893	18,690

静岡市内公的病院の救急患者入院数

—◆— 市立静岡病院 - - - - 他の公的病院



〈目 次〉

平成22年度年報発刊に寄せて

病 院 概 要

現況	1
組織図	2
職員配置	3
病院日誌	5

管 理 業 務

病院総務課	11
総務担当	11
企画経理担当	15
病院施設課	18
施設管理担当	18
物品管理担当	20
治験管理室	21
病院運営機関・各種業務委員会	22

診 療 業 務

医事統制	43
医事課	43
病歴室	46
診療科の現況	54
部門別概況	79

教 育 研 究 実 績

学術業績	135
著書	135
論文・誌上発表	135
演題発表	136
講師（講演、研修会など）	146
座長・司会	148
その他	150
勉強会	150
検査技術科研修会	150
研究会	151
院内教育行事	152
静岡病診がんカンファレンス	152

救急セミナー	153
第28回院内看護研究発表	154
静岡病院医療学術集談会2010	154
第23回日本胸部外科学会教育施設協議会学術集会・総会	156
静岡病院フェア2010	157
静岡病院開設140周年記念事業（H21年年報の補遺として）	158
海外研修・国際交流	159
さまざまな活動	
病院厚生会	161
静病あおい会だより	161
患者友の会の活動	161
職 員 名 簿	165