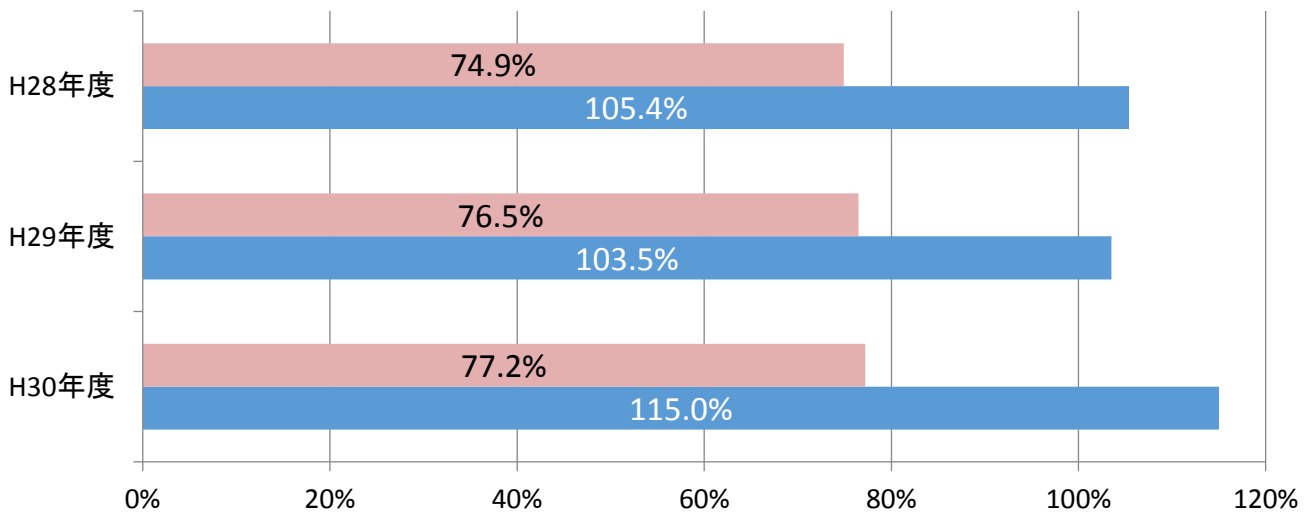


紹介率・逆紹介率 (地域医療支援病院)

■ 紹介率 ■ 逆紹介率

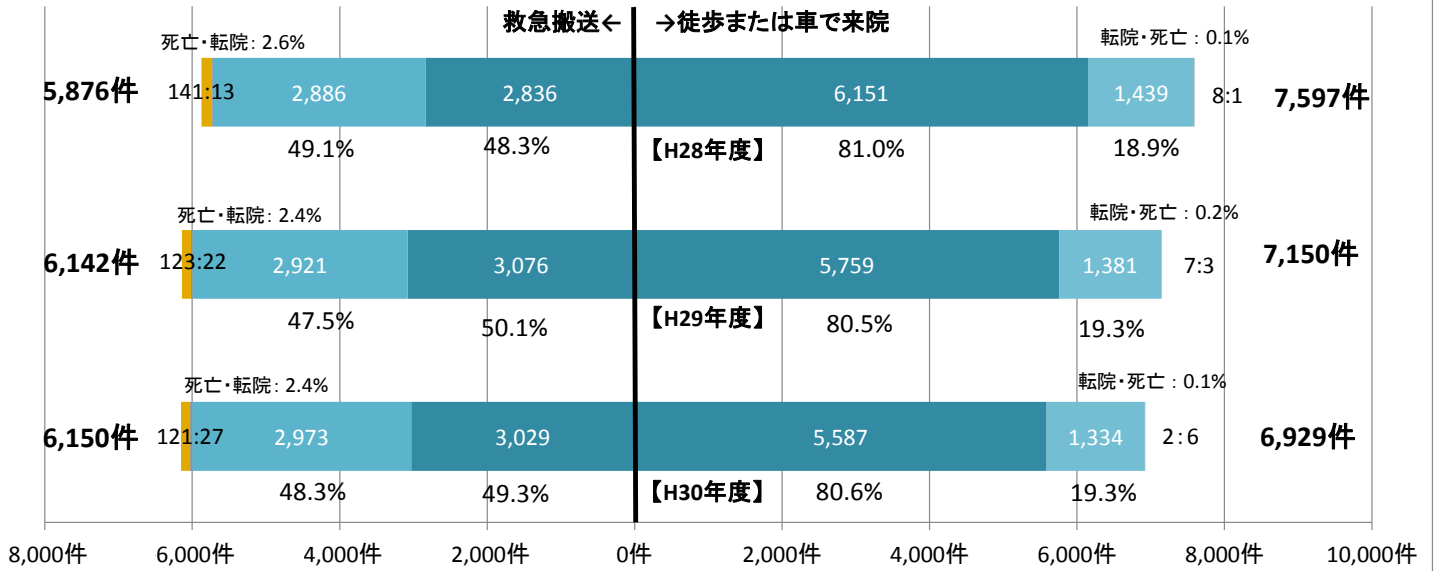


※平成26年4月1日付の地域医療支援病院承認要件の変更に基づく定義による

救急外来受診の状態とその後の経過(内訳)

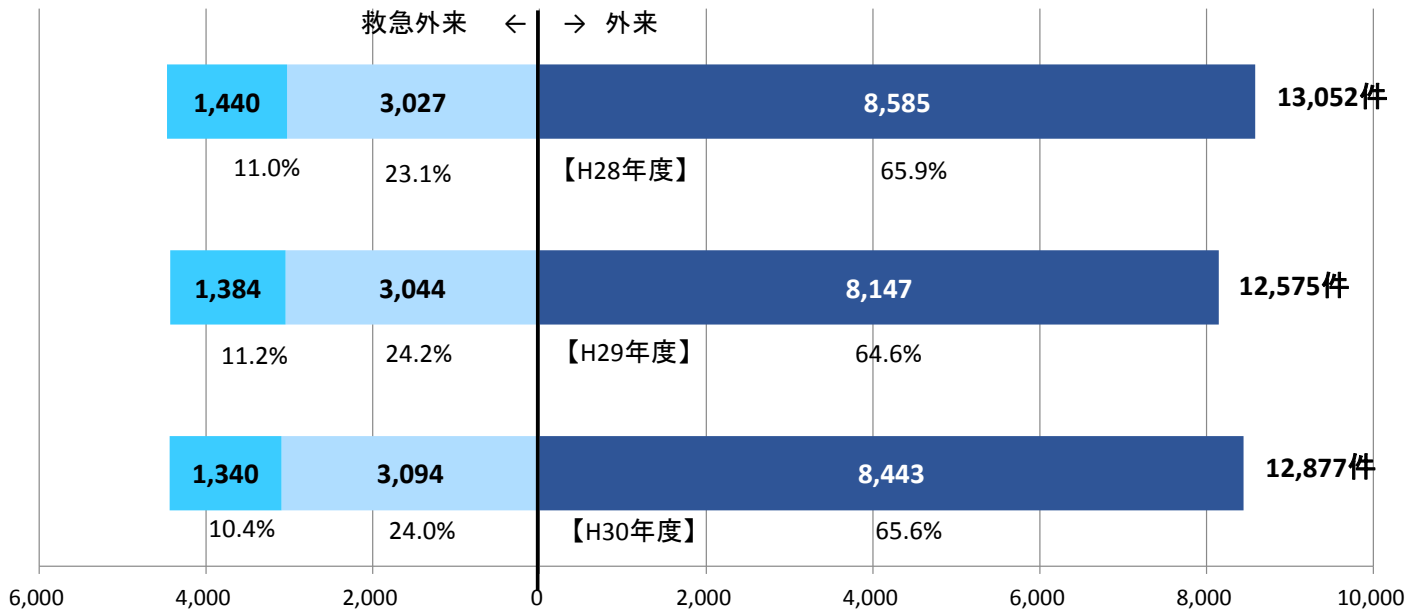
救急外来受診患者数
 H28年度:13,473
 H29年度:13,292
 H30年度:13,079

■ 入院 ■ 帰宅 ■ 転院 ■ 死亡



入院となった経緯

■ 救急外来に徒歩または車で来院 ■ 救急車搬送入院 ■ 外来からの入院



※ 以下の指標は入院患者について

臨床指標算出方法

[計測期間]

H28年度：平成28年4月1日～平成29年3月31日の退院症例

H29年度：平成29年4月1日～平成30年3月31日の退院症例

H30年度：平成30年4月1日～平成31年3月31日の退院症例

[使用データ]

・DPC 様式1

医科レセプトに出力されない自費診療、または歯科(口腔外科など)の患者を除く

・MDV社 DPC分析ソフト「EVE」

[但し、以下の1, 2を除く]

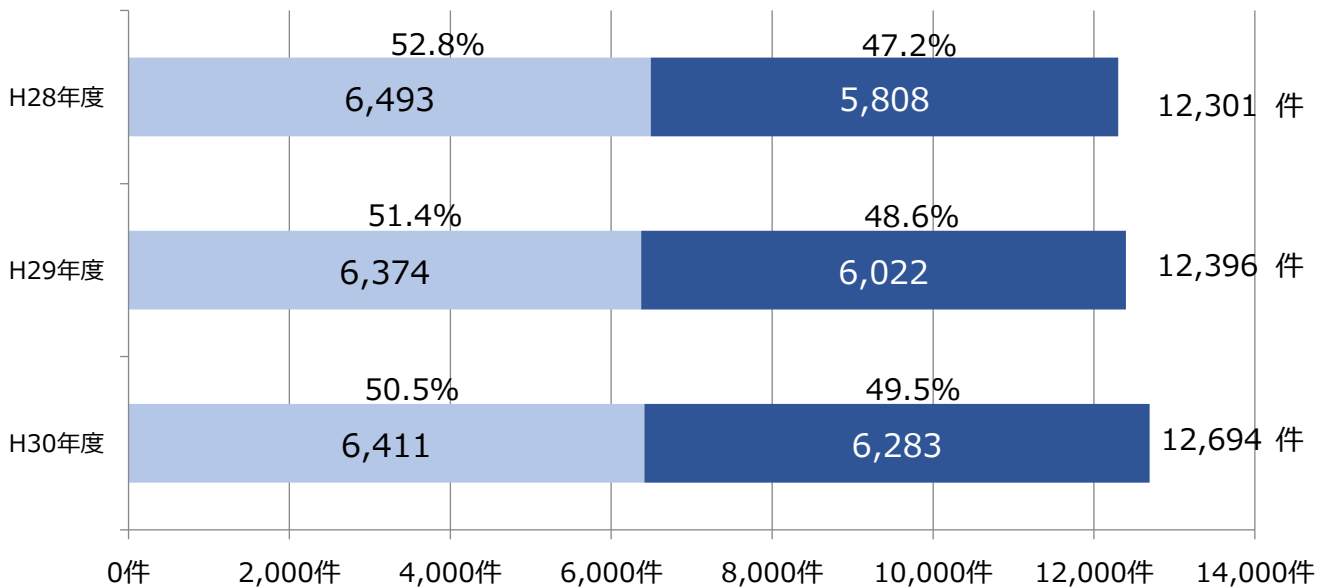
1.自動車賠償責任保険や労災保険、自費等の患者

2.一般病棟を一度も使用しなかった患者

・医事課統計データ

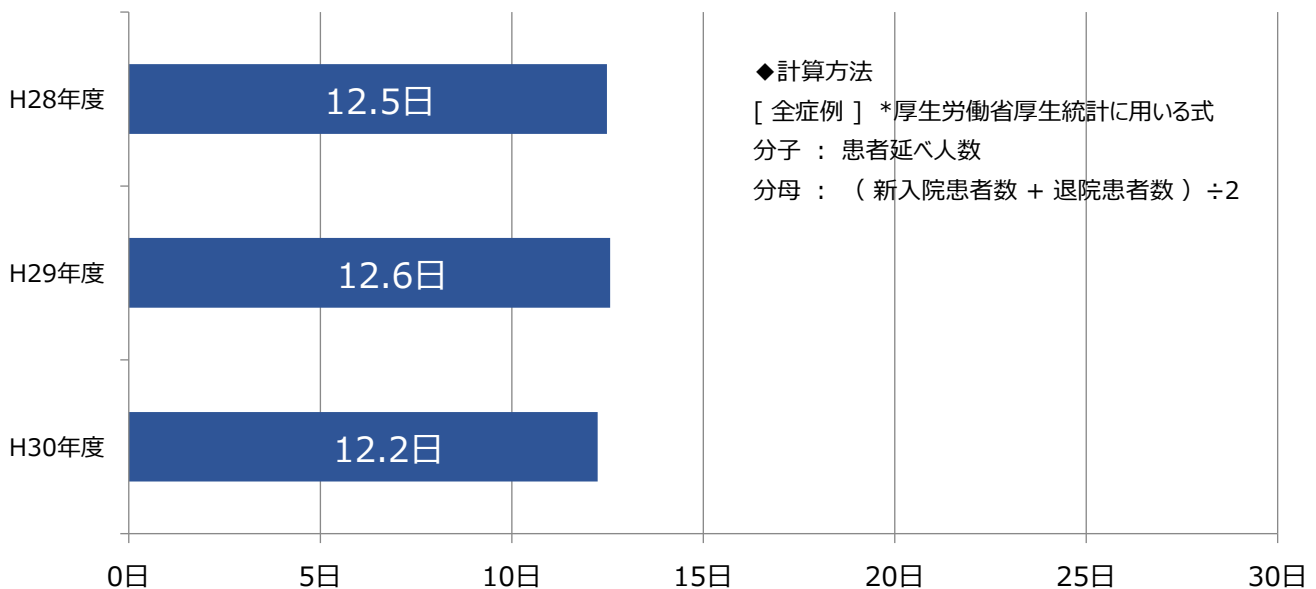
予定・緊急入院割合

■ 予定 ■ 緊急



DPC様式1

平均在院日数



◆ 計算方法

[全症例] *厚生労働省厚生統計に用いる式

分子：患者延べ人数

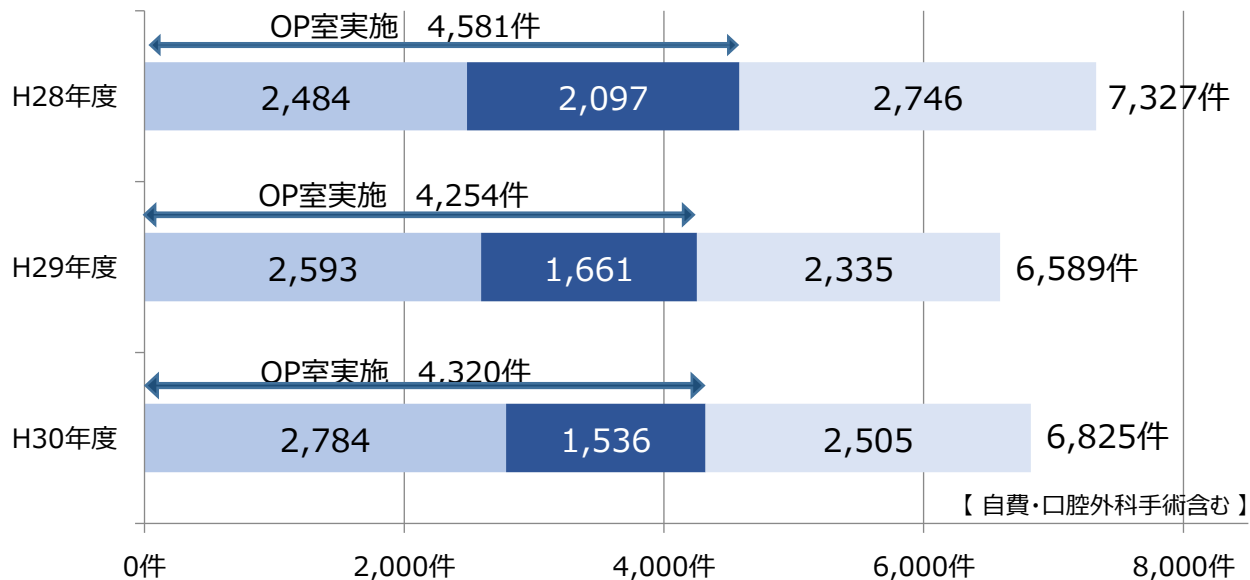
分母：(新入院患者数 + 退院患者数) ÷ 2

医事課統計データ

手術件数

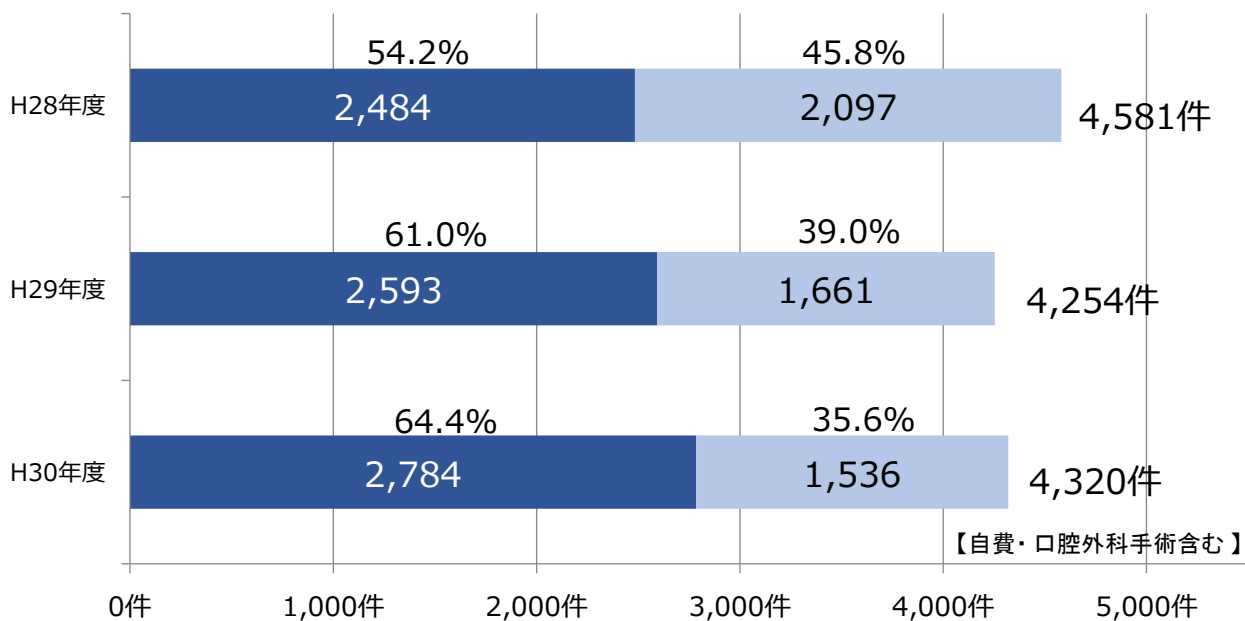
(*延べ手術件数 但し、同一日の複数実施は1件とする)

■ OP室（全身麻酔下） ■ OP室（その他の麻酔） ■ OP室以外（カテーテル室・内視鏡室・救急外来等）

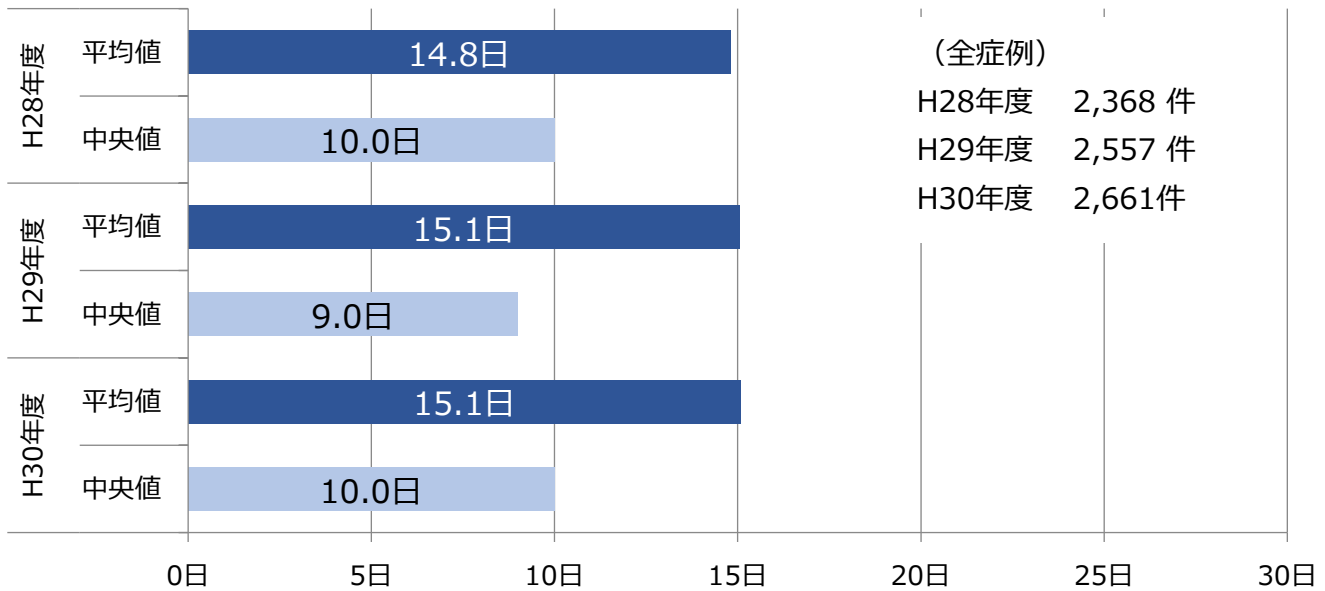


手術室における全身麻酔下手術実施率

■ 全身麻酔 ■ その他の麻酔



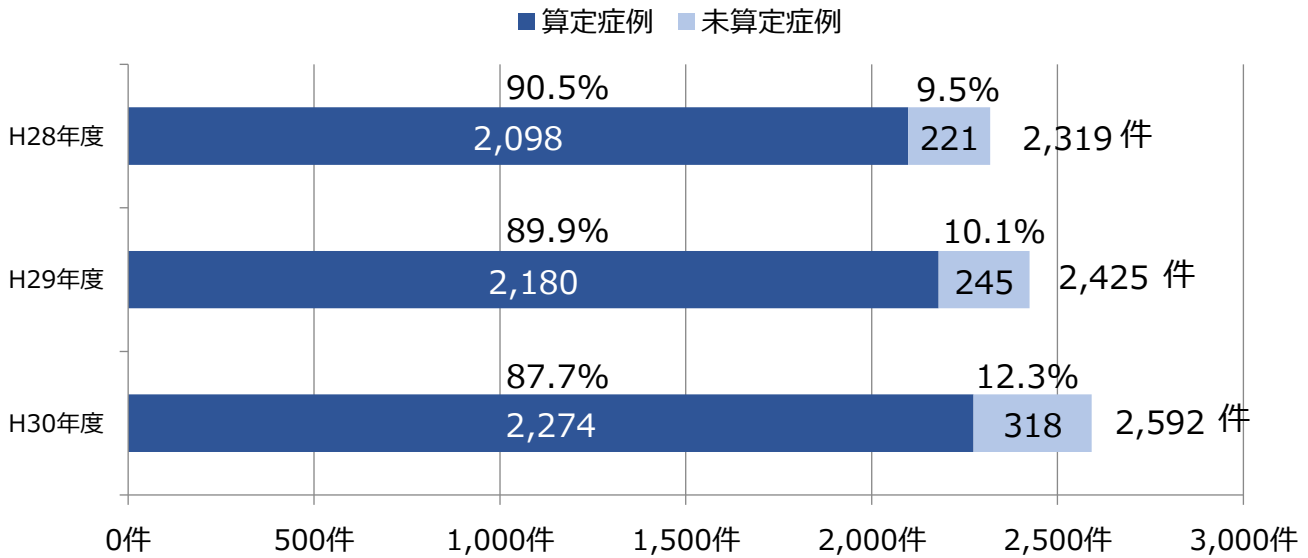
全身麻酔下手術例の平均在院日数



※ 1入院中で全身麻酔手術が実施された患者の平均在院日数（同一入院期間中に複数回の手術を受けても1カウントとする）

DPC様式 1

全身麻酔手術症例に対する肺血栓塞栓症予防管理料算定症例の比率



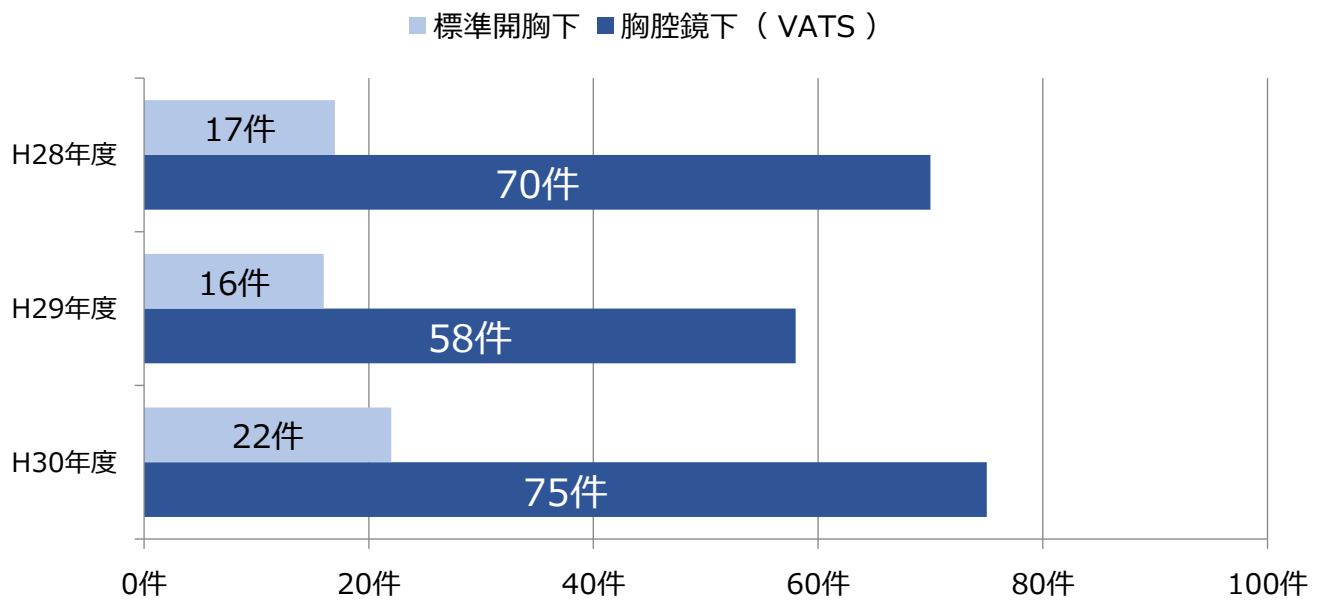
◆ 計算方法

DPC分析ソフト「EVE」臨床指標

分子：肺血栓塞栓症予防管理料算定症例数

分母：全身麻酔実施症例数（15歳未満の症例を除く）

肺がん手術件数

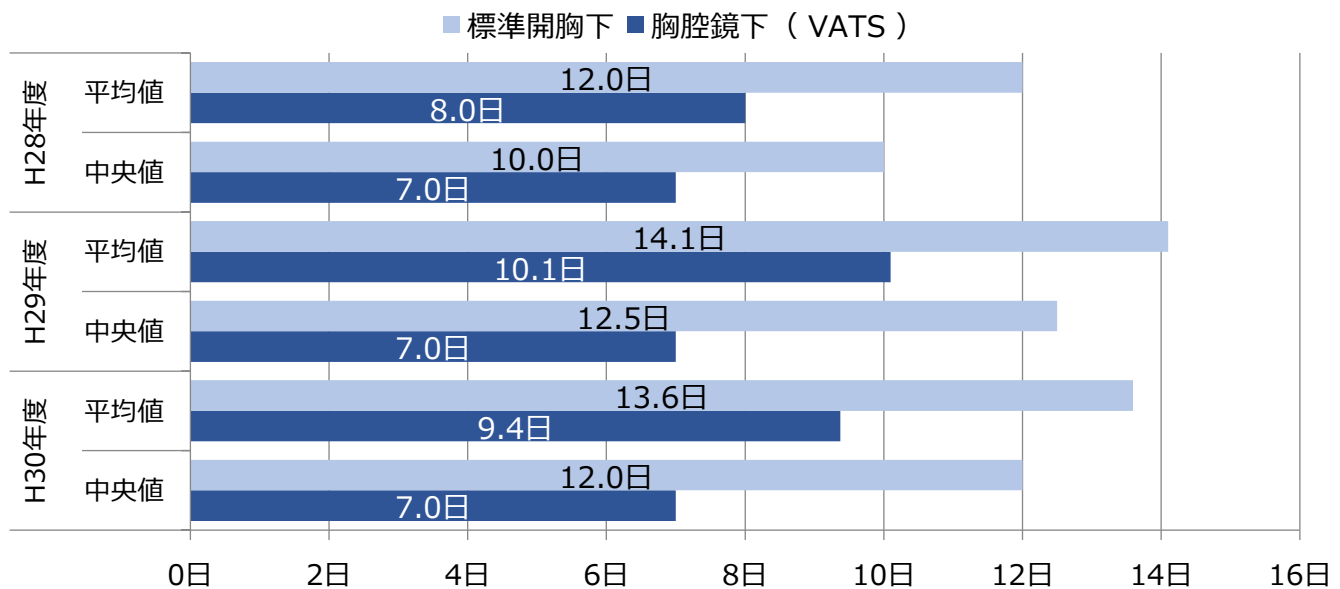


DPC様式 1

◆対象とする手術

- ・肺悪性腫瘍手術
 - ・胸腔鏡下肺悪性腫瘍手術
- （※ 原発性肺がんに限る）

肺がん手術 術後平均在院日数



DPC様式 1

◆計算方法

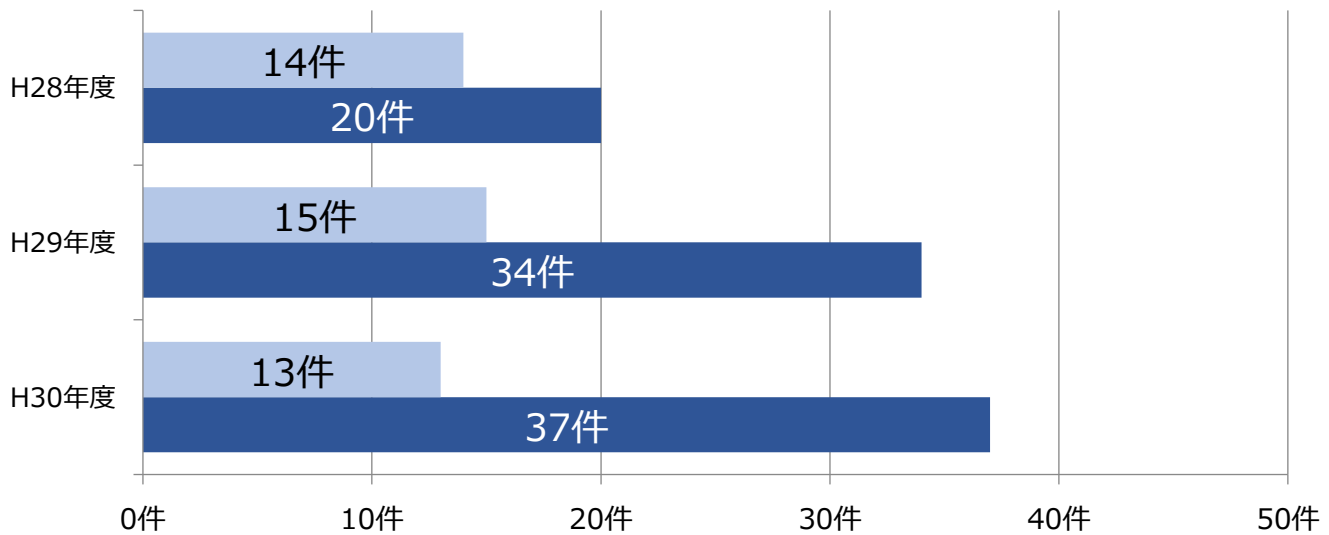
分子：対象症例の術後在院日数の総和

分母：対象症例数

胃がん手術件数（開腹・腹腔鏡下）

（MDC：060020）

■開腹 ■腹腔鏡下



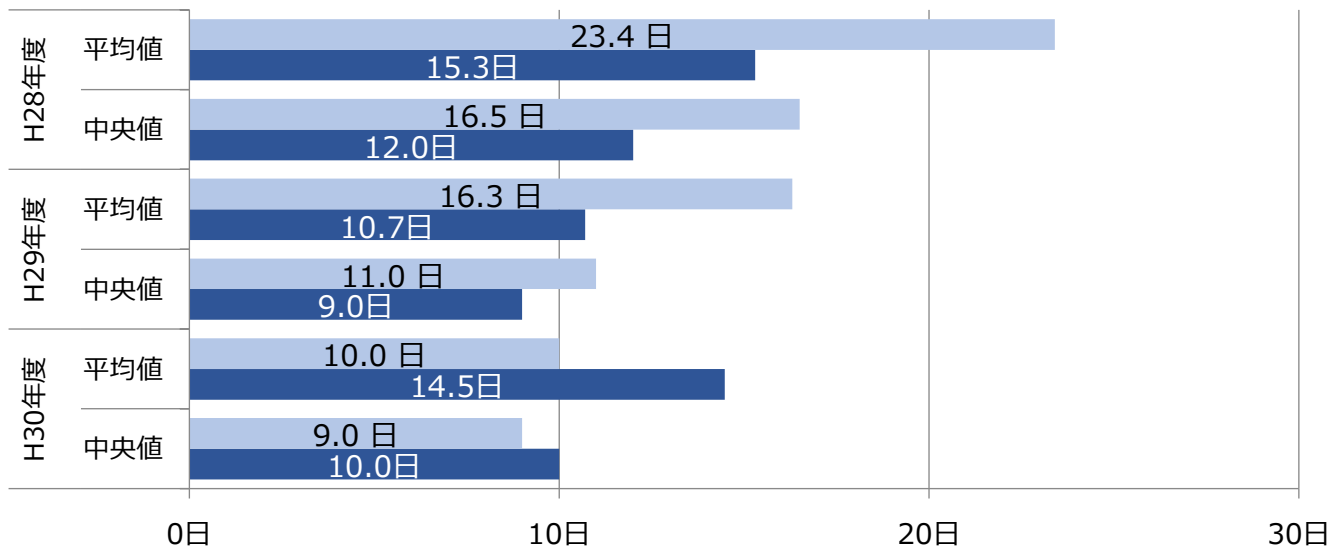
DPC様式 1

◆対象とする手術

- ・胃切除術（悪性腫瘍手術）
- ・胃切除術（単純切除術）
- ・胃全摘術（悪性腫瘍手術）
- ・腹腔鏡下胃腸吻合術
- ・腹腔鏡下胃切除術（悪性腫瘍手術）
- ・腹腔鏡下胃全摘術（悪性腫瘍手術）
- ・腹腔鏡下噴門部側胃切除術（悪性腫瘍手術）

胃がん手術（開腹・腹腔鏡下） 術後平均在院日数

■開腹 ■腹腔鏡下



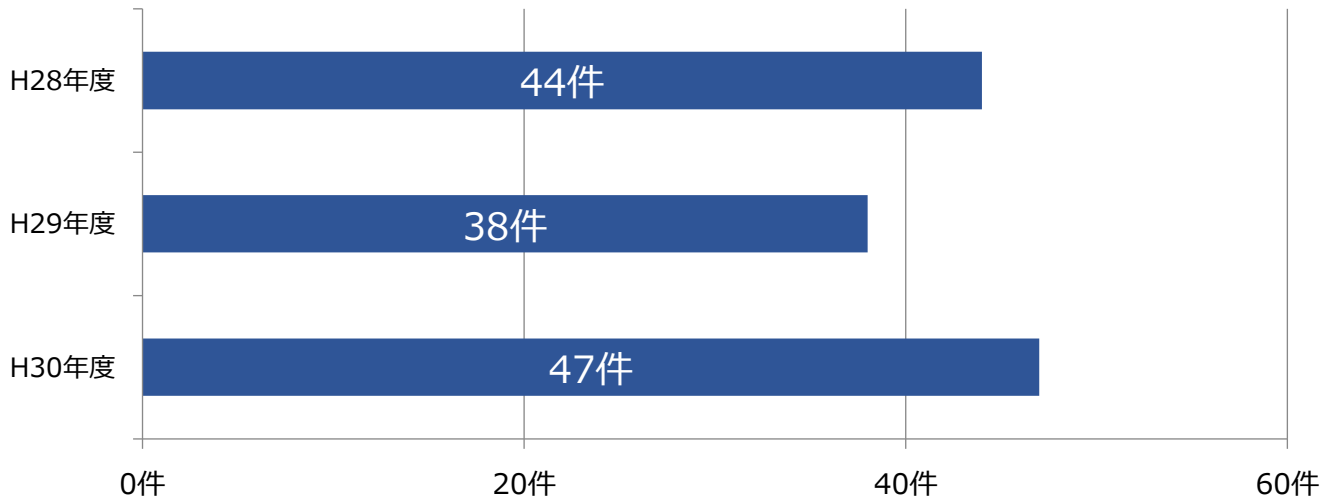
◆計算方法

- 分子：対象症例の術後在院日数の総和
 分母：対象症例数

DPC様式 1

胃がん手術件数（内視鏡下）

（MDC：060020）



DPC様式1

◆対象とする手術

- ・内視鏡的胃,十二指腸ポリープ・粘膜切除術（早期悪性腫瘍粘膜下層剥離術）

胃がん手術（内視鏡下） 術後平均在院日数



DPC様式1

◆計算方法

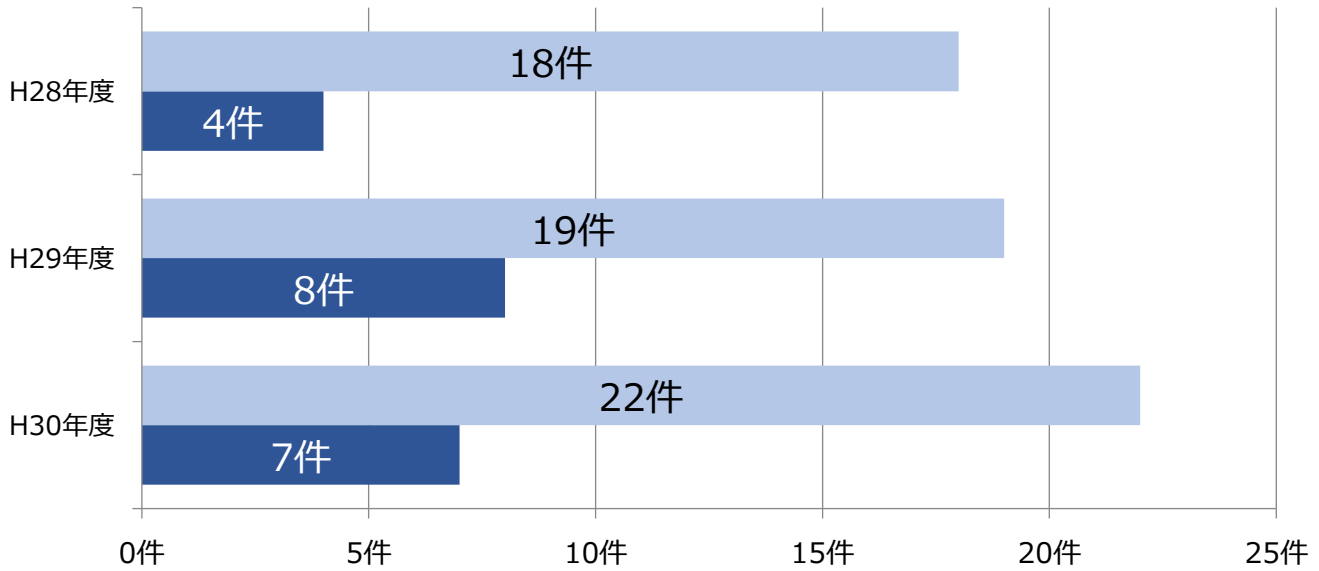
分子：対象症例の術後在院日数の総和

分母：対象症例数

肝がん手術件数（開腹・腹腔鏡下）

（MDC：060050）

■開腹 ■腹腔鏡下

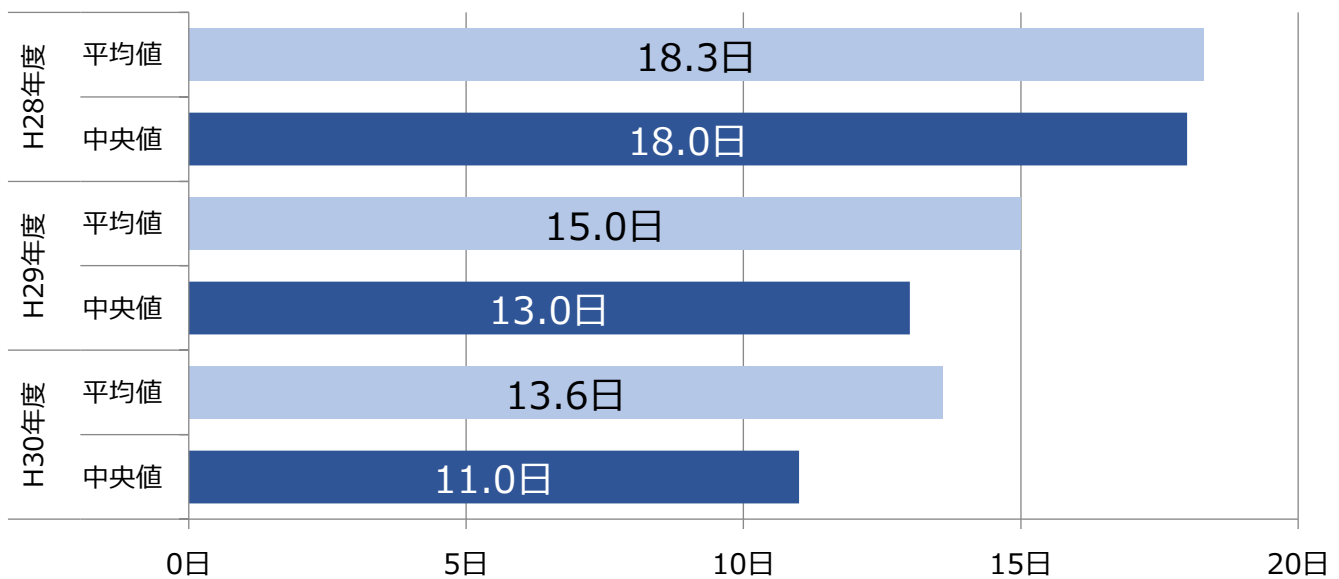


◆対象とする手術

- ・肝切除術
- ・腹腔鏡下肝切除術

DPC様式 1

肝がん開腹手術 術後平均在院日数



◆計算方法

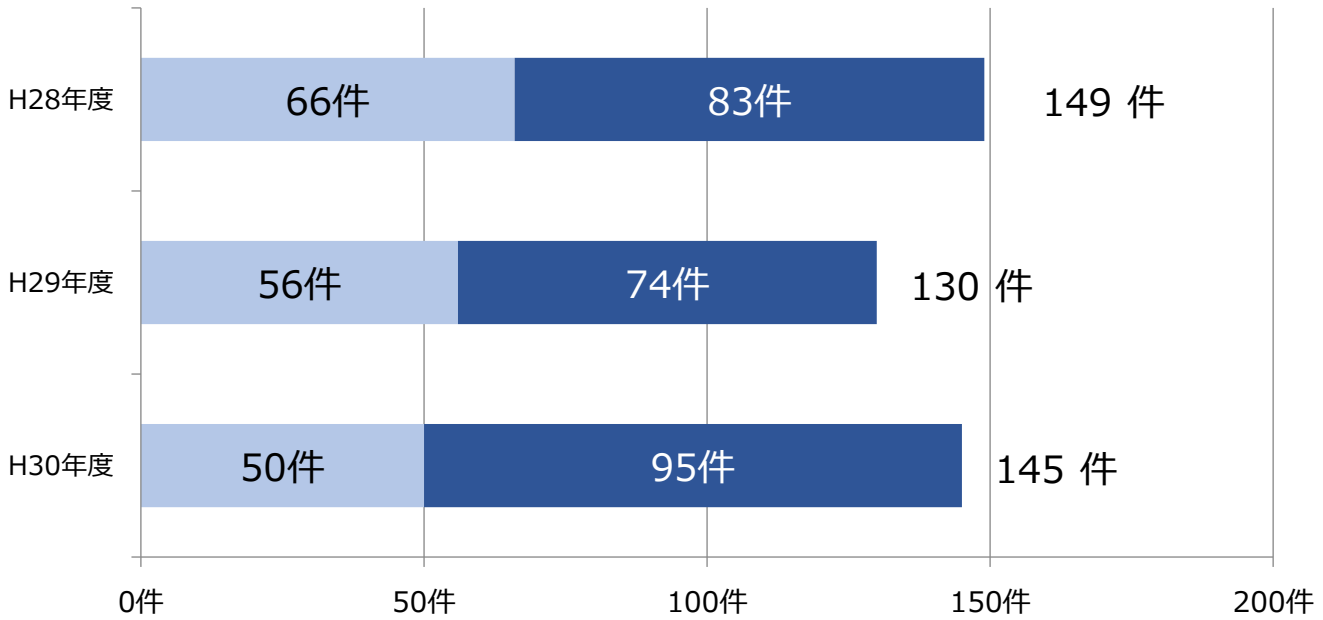
- 分子：対象症例の術後在院日数の総和
 分母：対象症例数

DPC様式 1

肝がん手術件数 (I V R ・ R F A)

(MDC : 060050)

■ I V R ■ R F A



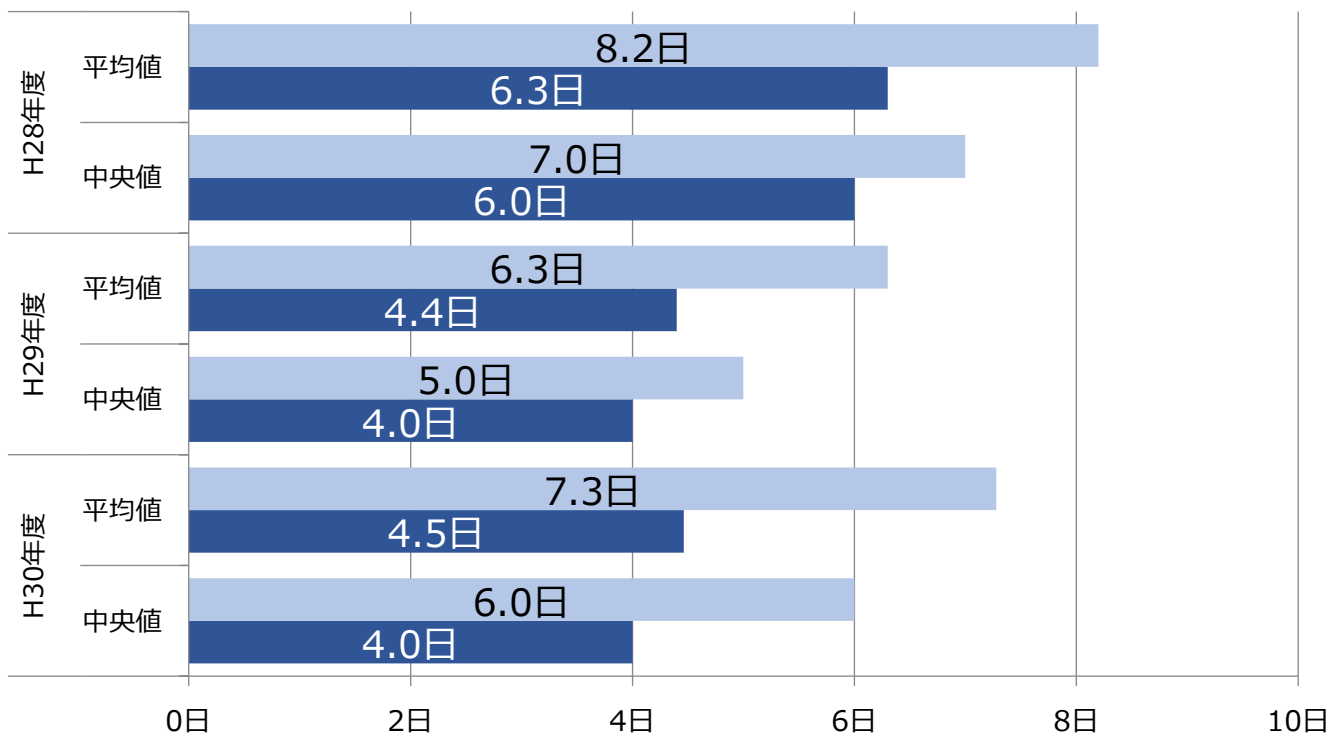
◆対象とする手術

- ・ I V R (T A C E 等) : 血栓塞栓術 (選択的動脈化学塞栓術)
- ・ R F A : 肝悪性腫瘍ラジオ波焼灼療法

DPC様式 1

肝がん手術 (I V R ・ R F A) 術後平均在院日数

■ I V R ■ R F A



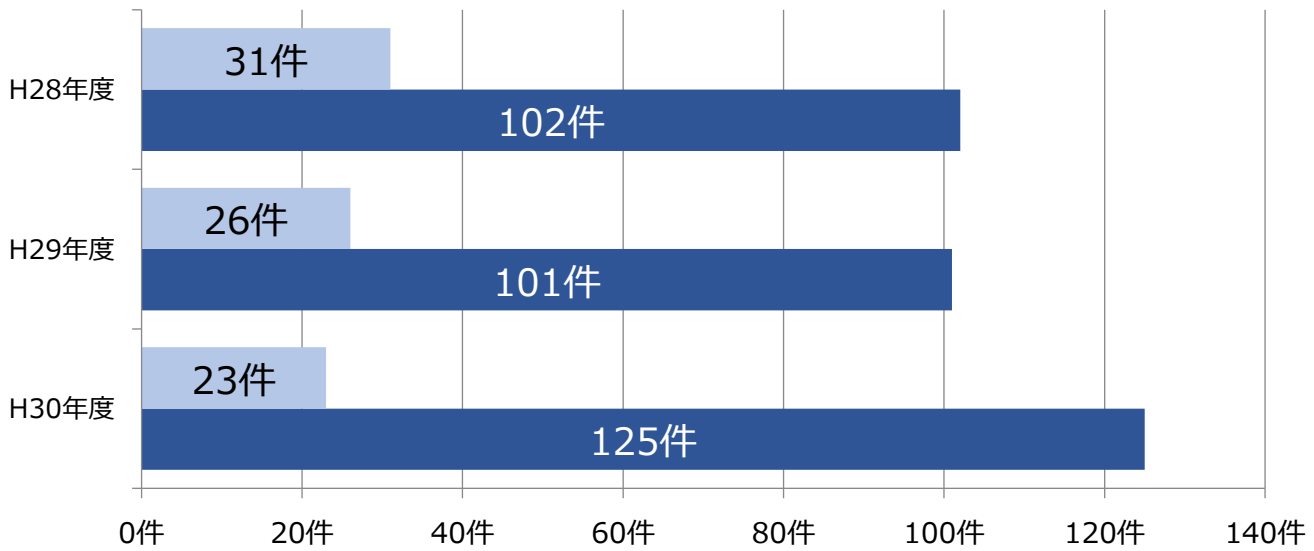
◆計算方法 分子 : 対象症例の術後在院日数の総和 分母 : 対象症例数

DPC様式 1

大腸がん手術件数

(MDC : 060035・060040)

■ 開腹 ■ 腹腔鏡下



◆ 対象とする手術

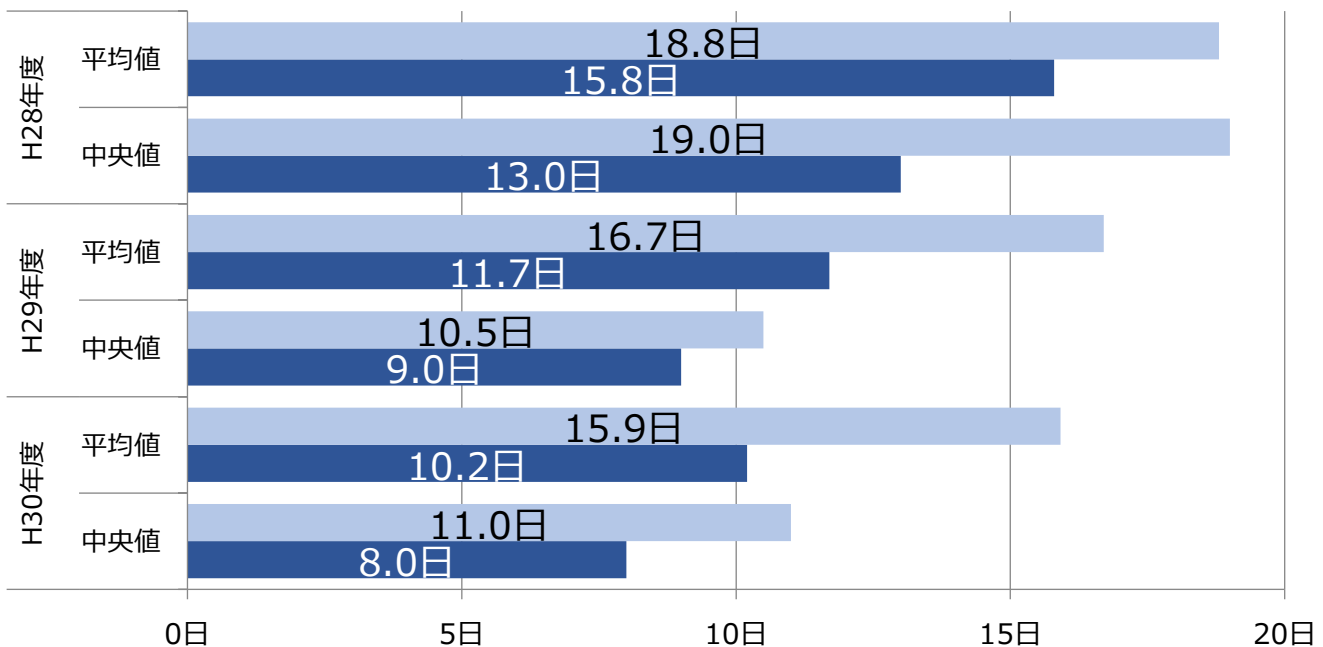
- ・結腸切除術（全切除・亜全切除又は悪性腫瘍手術）
- ・直腸切除・切断術
- ・腹腔鏡下結腸切除術
- ・腹腔鏡下結腸悪性腫瘍切除術
- ・腹腔鏡下直腸切除・切断術

※ 内科的（内視鏡下）の手術は含まない

DPC様式 1

大腸がん手術 術後平均在院日数

■ 開腹 ■ 腹腔鏡下

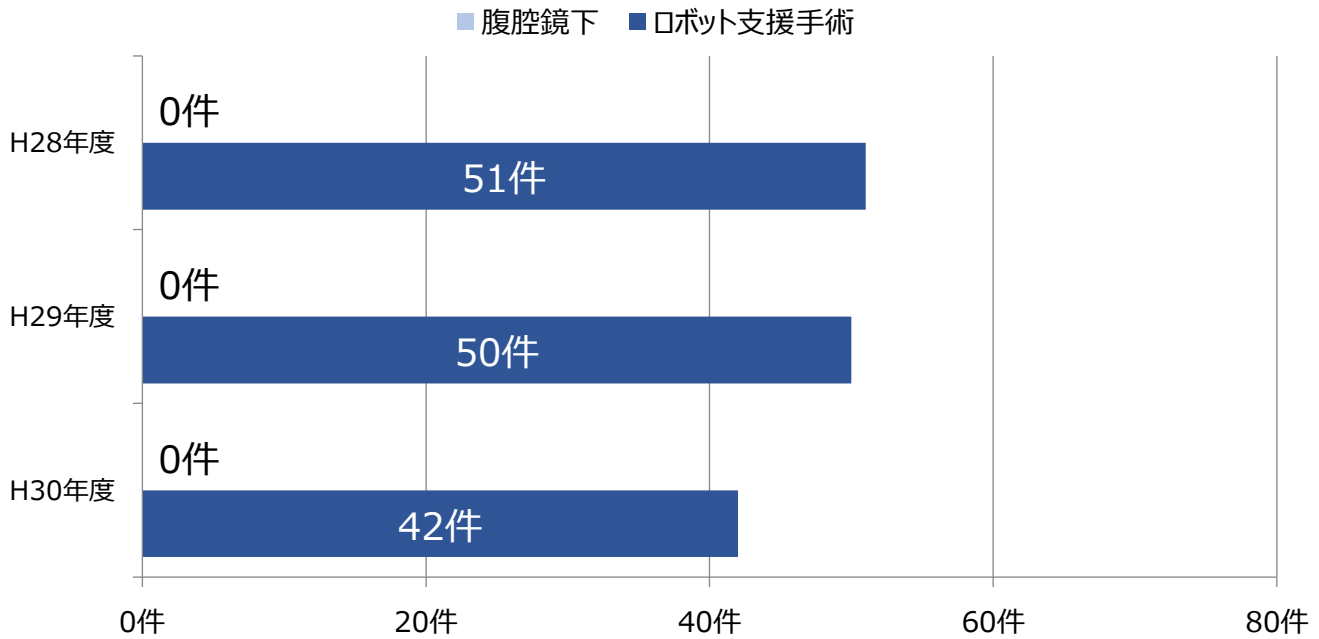


◆ 計算方法 分子：対象症例の術後在院日数の総和 分母：対象症例数

DPC様式 1

前立腺がん手術件数（腹腔鏡下・ロボット支援手術）

(MDC : 110080)

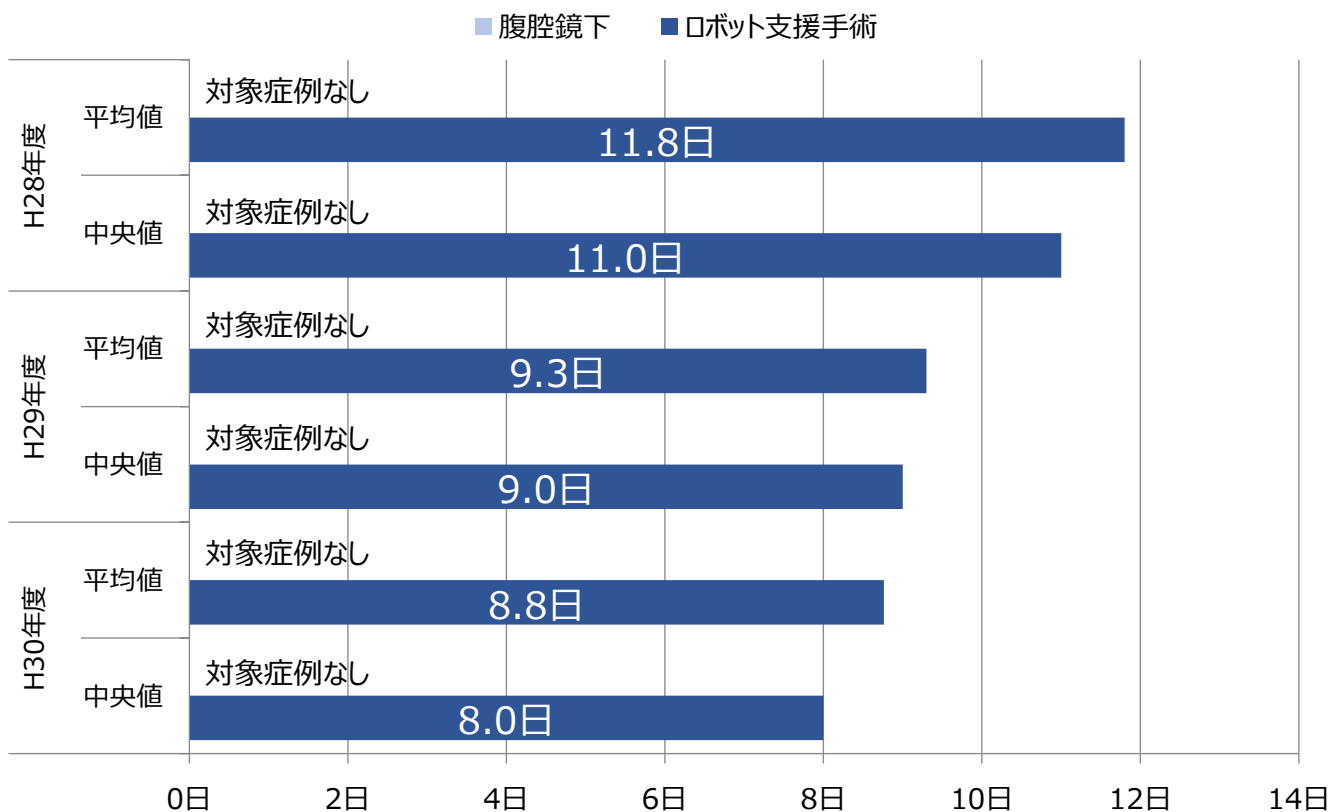


◆対象とする手術

- ・前立腺悪性腫瘍手術
- ・腹腔鏡下前立腺悪性腫瘍手術

DPC様式1

前立腺がん手術 術後平均在院日数

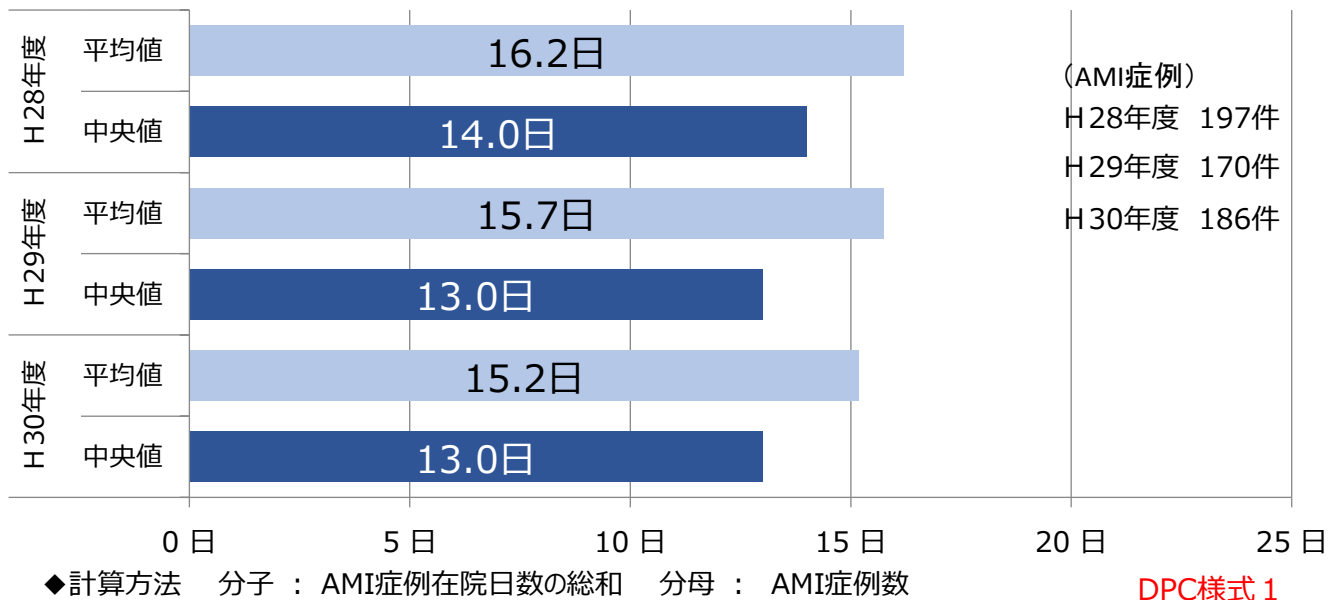


◆計算方法 分子：対象症例の術後在院日数の総和 分母：対象症例数

DPC様式1

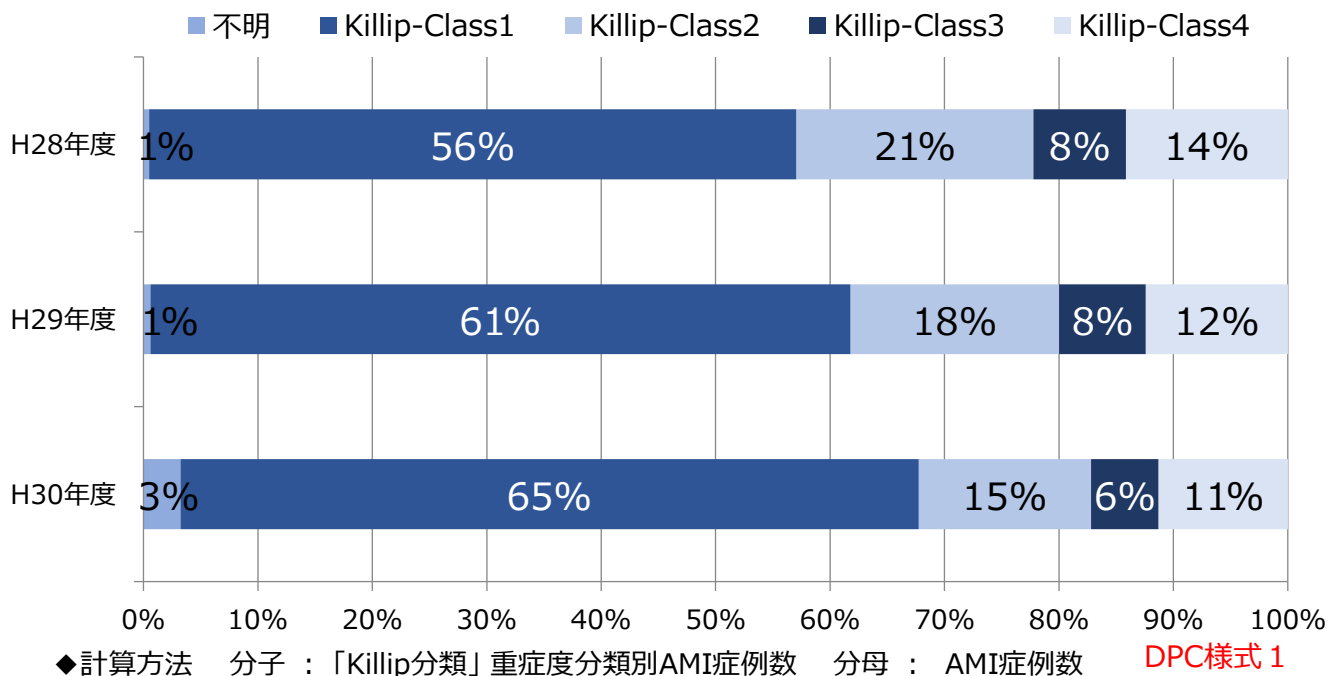
急性心筋梗塞（AMI）平均在院日数

（MDC：050030）



AMIにおける入院時の重症度

（MDC：050030）



[参考] 様式1 「Killip分類」

不明：分類不明

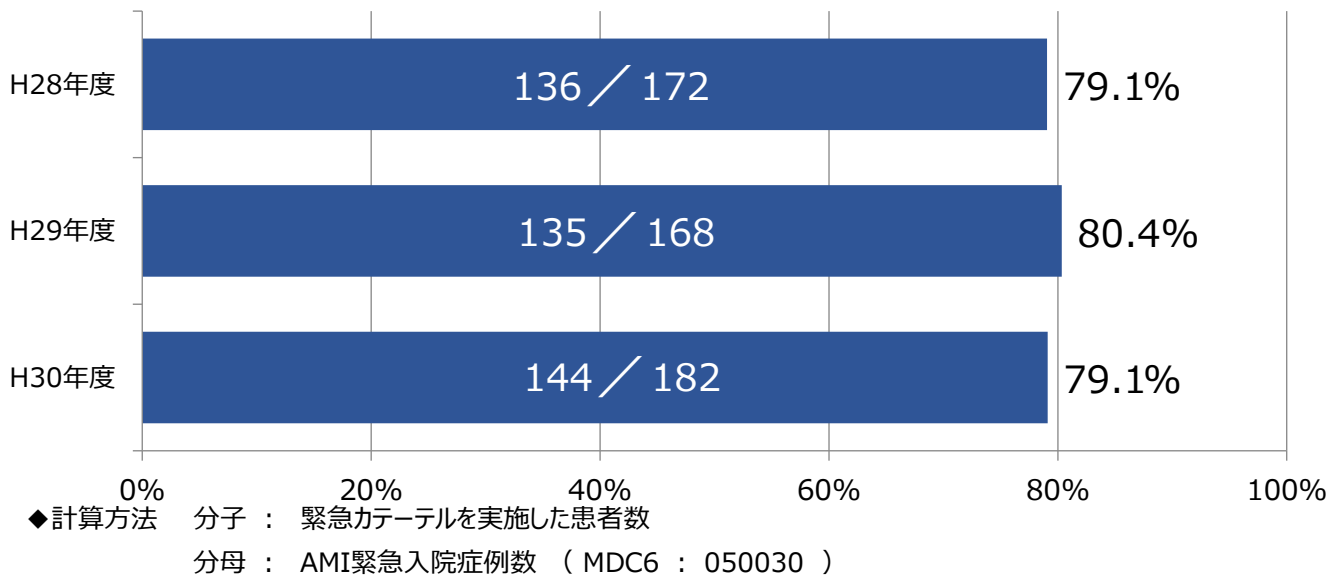
Killip-Class 1：心不全の兆候なし

Killip-Class 2：軽症～中等の心不全（肺音、3音、静脈圧上昇）

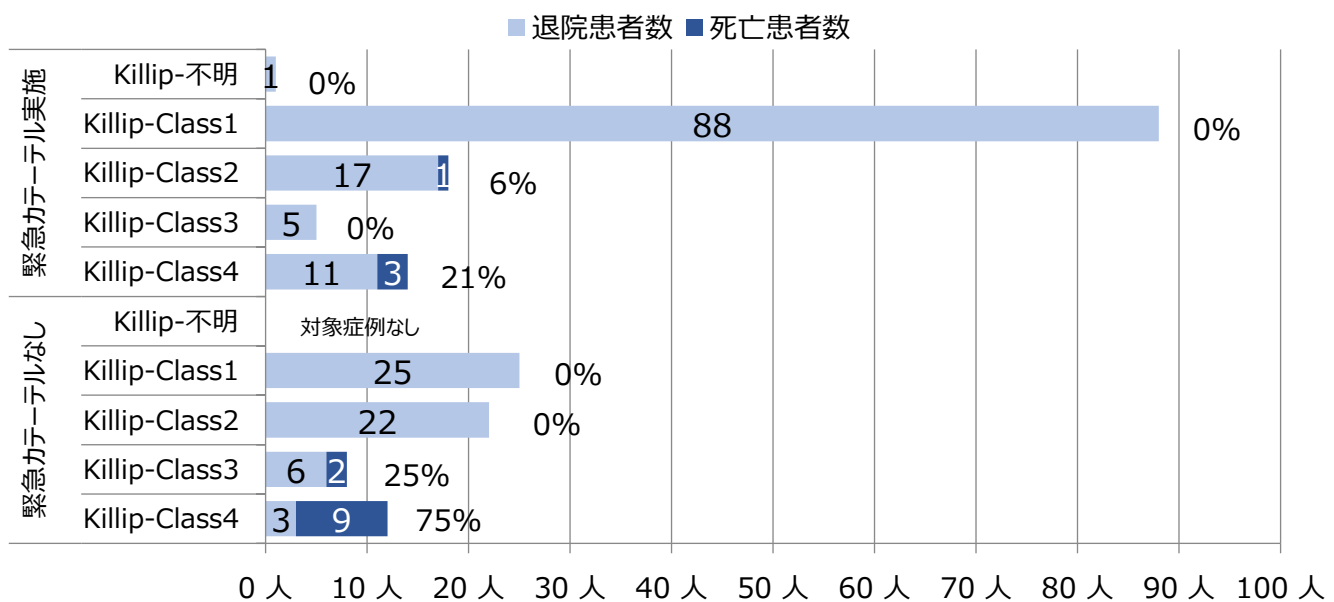
Killip-Class 3：重症心不全、肺水腫

Killip-Class 4：心原性ショック（収縮期血圧<90mmHg、末梢循環不全）

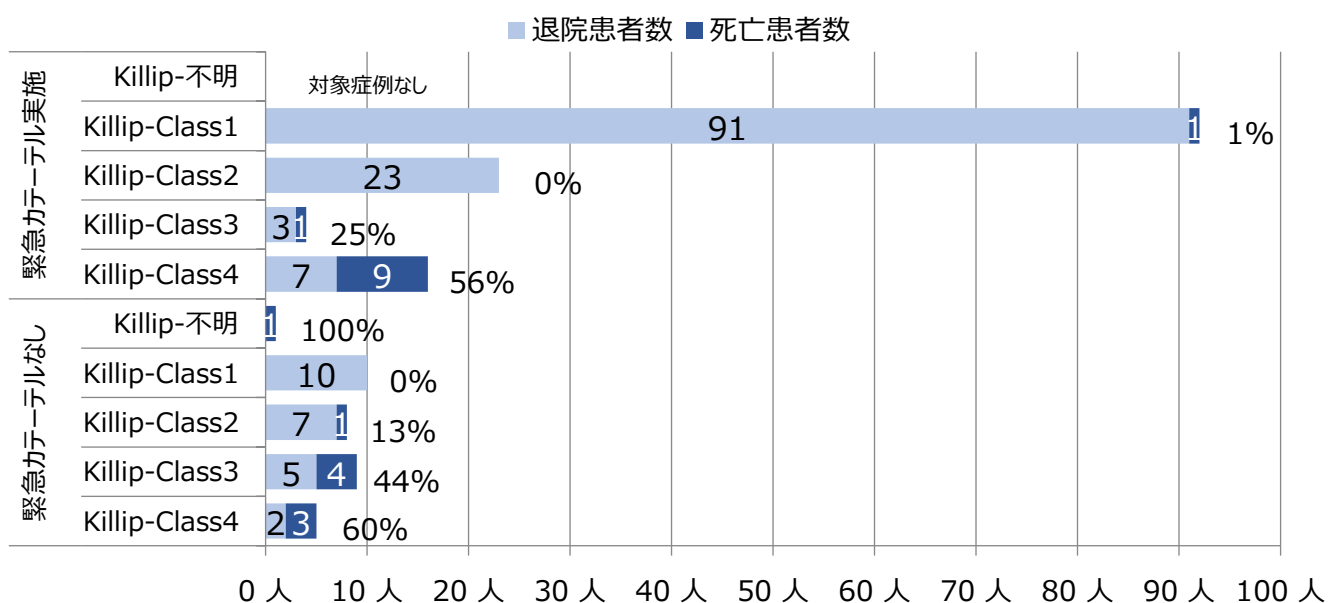
急性心筋梗塞（AMI） 緊急カテーテル実施率



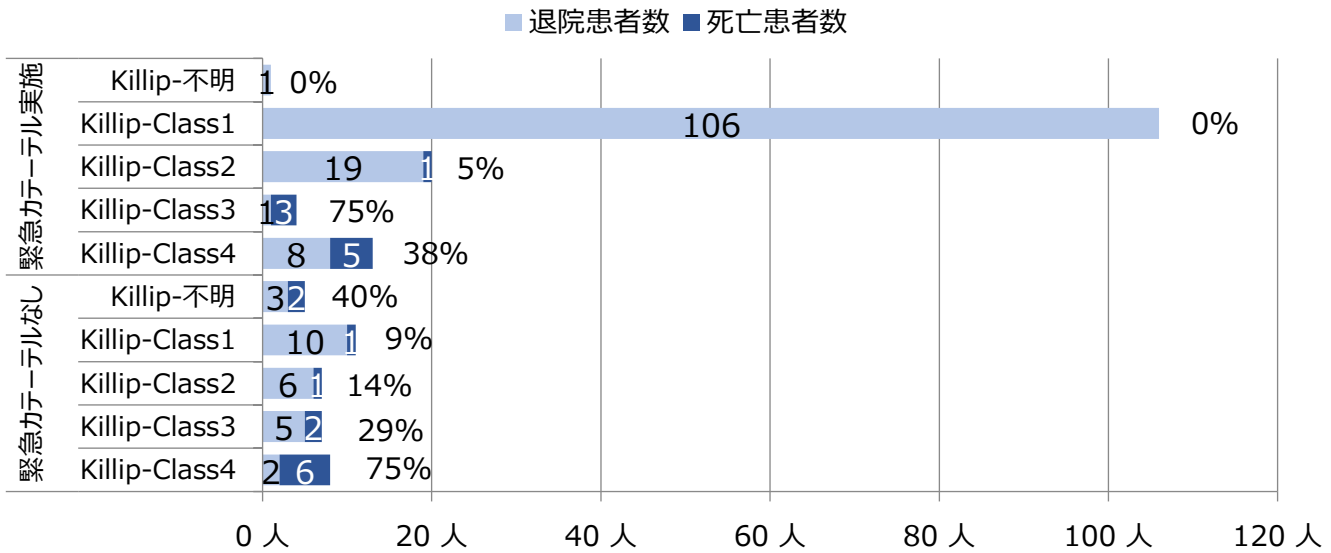
H28年度 緊急カテーテル（AMI）実施における死亡率



H29年度 緊急カテーテル（AMI）実施における死亡率

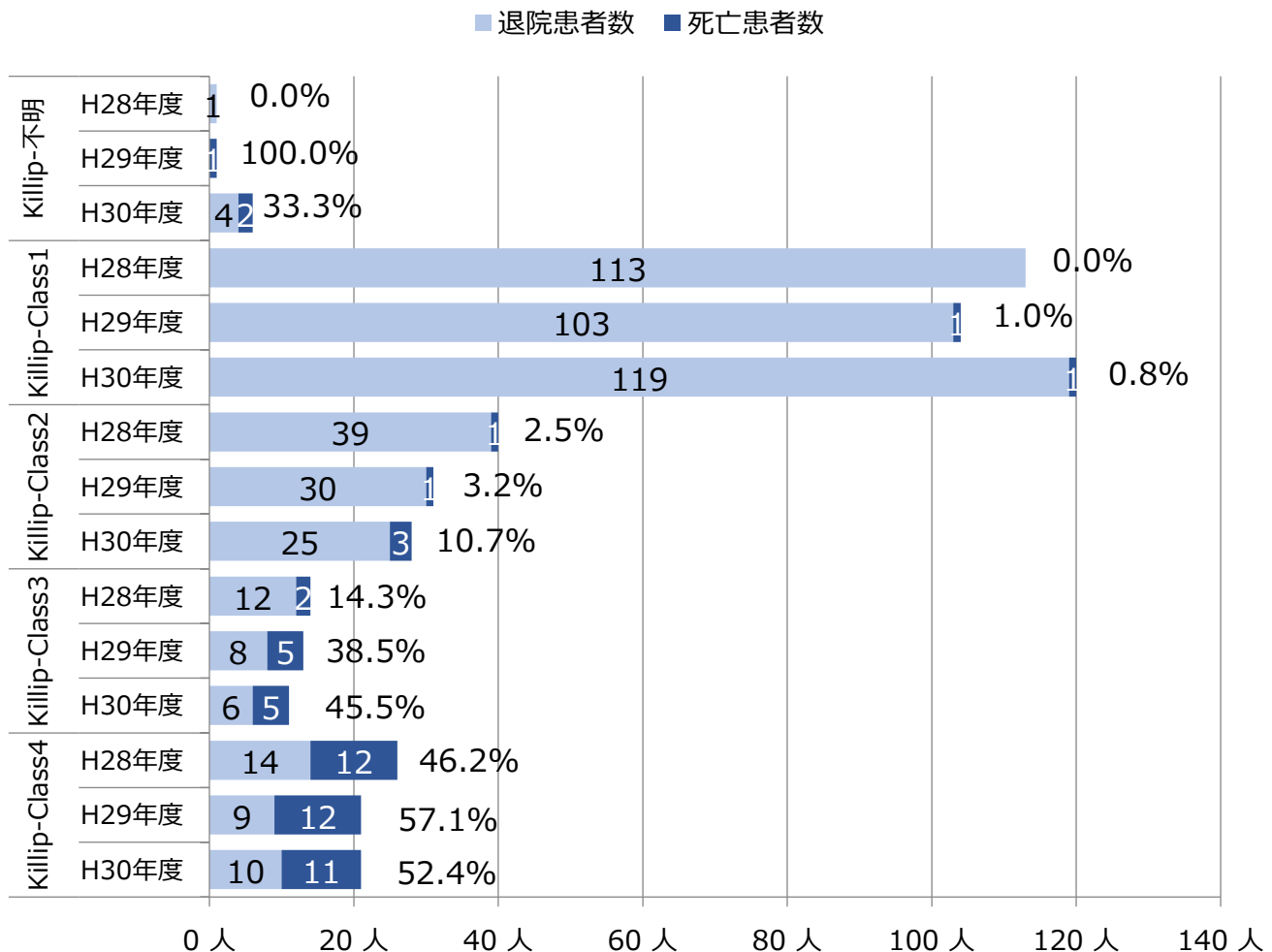


H30年度 緊急カテーテル（AMI）実施における死亡率



◆計算方法 [緊急カテーテル実施] 分子：死亡患者数 分母：緊急カテーテル実施症例数
 [緊急カテーテル実施なし] 分子：死亡患者数 分母：緊急カテーテル実施なし症例数

AMIにおけるKillip別死亡率



◆計算方法 分子：死亡患者数 分母：AMI症例数（MDC6：050030）